



ეკონომიკა

საგარეო ვაჭრობა: საქსტატის მონაცემებით, 2023 წლის აპრილში საქონლის ექსპორტი წლიურად 20.4%-ით გაიზარდა და 500.7 მლნ აშშ დოლარი შეადგინა, წინა თვის 32.9%-იანი ზრდის შემდეგ. იმპორტის წლიური ზრდის ტემპი 9.8%-მდე შენედა და 1.1 მლრდ აშშ დოლარი შეადგინა, წინა თვეში დაფიქსირებული 36.1%-იანი ზრდის შემდეგ. შედეგად, სავაჭრო დეფიციტი წლიურად მხოლოდ 2.2%-ით გაიზარდა 589.9 მლნ აშშ დოლარამდე, წინა თვის 38.6%-იანი ზრდის შემდეგ.

2023 წლის აპრილში მანქანები (+393.8% წ/წ), სპილენძი (-43.5% წ/წ), ღვინო (+51.6% წ/წ), სასუქები (-71.2% წ/წ) და სპირტიანი სასმელები (+130.0% წ/წ) იყო ტოპ-5 ექსპორტირებული საქონელი. ამასთან, ექსპორტის 15.1% ევროკავშირზე მოდიოდა (+14.2% წ/წ), 65.3% დსთ-ზე (+105.6% წ/წ) და 19.5% სხვა ქვეყნებზე (-48.5% წ/წ).

2023 წლის აპრილში ტოპ-5 იმპორტი იყო მანქანები (+8.8% წ/წ), ნავთობი (-28.2% წ/წ), მედიკამენტები (+7.2% წ/წ), სპილენძი (-20.5% წ/წ) და ტელეფონები (+53.8% წ/წ).

ჯამურად, 2023 წლის პირველ 4 თვეში, სავაჭრო დეფიციტი წლიურად 19.4%-ით გაიზარდა და 2.6 მლრდ აშშ დოლარი შეადგინა, რადგან ექსპორტი 23.6%-ით გაიზარდა 2.0 მლრდ აშშ დოლარამდე, ხოლო იმპორტი 21.2%-ით გაიზარდა 4.5 მლრდ აშშ დოლარამდე.

ფულადი გზავნილები: სებ-ის მიხედვით, 2023 წლის აპრილში ფულადი გზავნილები წლიურად 20.0%-ით გაიზარდა და 369.7 მლნ აშშ დოლარი შეადგინა. ფულადი გზავნილები წლიურად გაიზარდა შემდეგი ძირითადი დონორი ქვეყნებიდან: რუსეთი (+20.0% წ/წ, -28.7% თ/თ, მთლიანის 43.2%), იტალია (+22.3%), აშშ (+36.7%), საბერძნეთი (+9.4%), გერმანია (+50.4%), ისრაელი (+4.7%) და თურქეთი (+13.7%). ამასთან, ფულადი გზავნილები შემცირდა ყაზახეთიდან (-1.5%) და აზერბაიჯანიდან (-3.4%). ჯამურად, 2023 წლის პირველ 4 თვეში ფულადი გზავნილები წლიურად 90.4%-ით გაიზარდა და 1.6 მლრდ აშშ დოლარი შეადგინა.

უმუშევრობა: საქსტატის მონაცემებით, 2023 წლის პირველ კვარტალში უმუშევრობა წლიურად 1.4პპ-ით შემცირდა და 18.0% შეადგინა. ამასთან, აღნიშნულ პერიოდში დაქირავებით დასაქმებულებთან რაოდენობა წლიურად 5.6%-ით გაიზარდა და მთლიანი დასაქმების 67.9% შეადგინა, ხოლო თვითდასაქმებულების წლიური ზრდა 6.6% იყო, რაც მთლიანი დასაქმების 32.1%-ია. აღსანიშნავია, რომ 2023 წლის პირველ კვარტალში სამუშაო ძალის მონაწილეობის დონე წლიურად 2.1პპ-ით გაიზარდა 52.0%-მდე, რაც მცირედით ჩამორჩება ანალოგიურ პერიოდში დაფიქსირებულ პანდემიამდელ მაჩვენებელს.

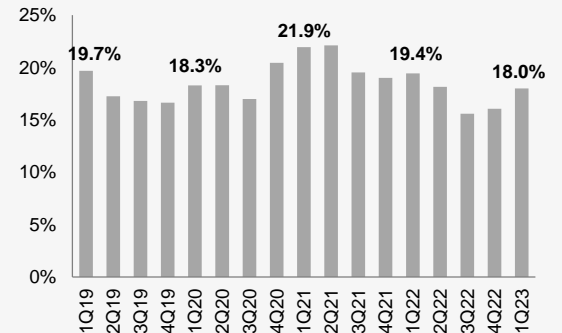
მწარმოებელთა ფასების ინდექსი: საქსტატის მონაცემებით, მწარმოებელთა ფასების ინდექსი წლიურად 6.0%-ით შემცირდა 2023 წლის აპრილში, წინა თვეში დაფიქსირებული 5.2%-იანი კლების შემდეგ. ფასების შემცირებაზე ძირითადი ზეგავლენა იქონია ფასების ცვლილებამ შემდეგ სექციებში: დამამუშავებელი მრეწველობა (-4.5% წ/წ) და სამთომომპოვებითი მრეწველობა (-19.2% წ/წ).

ეკონომიკური ინდიკატორები

	2021	2022
რეალური მშპ-ს ზრდა	10.5%	10.1%
მშპ ერთ სულზე (ppp)	16,997	20,244
მშპ ერთ სულზე (აშშ \$)	5,023	6,672
მოსახლეობა (მლნ)	3.7	3.7
ინფლაცია, პერიოდის ბოლო	13.9%	9.8%
საერთ. რეზერვები (მლრდ აშშ \$)	4.3	4.9
მიმდ. ანგარ. დეფიციტი (მშპ-ს %)	10.4%	4.1%
ფისკალური დეფიციტი (მშპ-ს %)	6.1%	3.1%
სახელმწიფო ვალი (მშპ-ს %)	49.7%	39.8%
Fitch/S&P/Moody's*	BB/BB/Ba2	

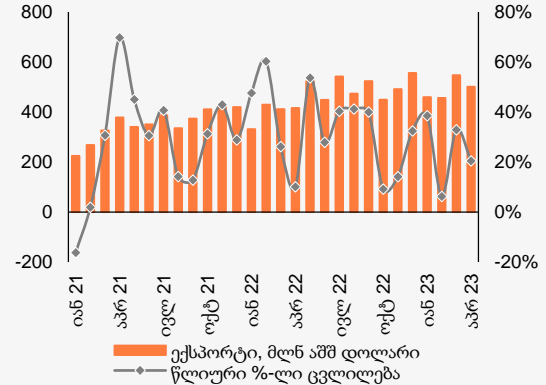
წყარო: ოფიციალური მონაცემები, სარეიტინგო სააგენტოები, გალტ & თაგარტი
*უახლესი საკრედიტო რეიტინგები

უმუშევრობის დონე საქართველოში



წყარო: საქსტატი

საქონლის ექსპორტი



წყარო: საქსტატი



ფულადი ბაზარი

საქართველოს ფინანსთა სამინისტროს სახაზინო ობლიგაციები: საქართველოს ფინანსთა სამინისტრომ 2023 წლის 16 მაისს 10-წლიანი 60 მლნ ლარის (23.6 მლნ აშშ დოლარის) ოდენობის სახაზინო ვალდებულებები გაყიდა. ამასთან, მოთხოვნა 1.5-ჯერ მაღალი იყო და საშუალო შეწონილი საპროცენტო განაკვეთი წინა აუქციონთან შედარებით 0.40933-ით შემცირდა და 8.327% შეადგინა.

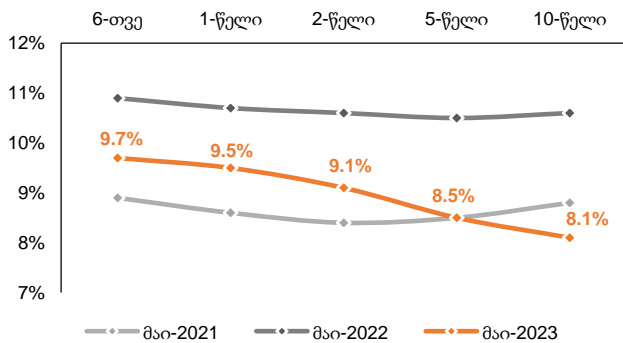
უახლესი აუქციონი დაგეგმილია 2023 წლის 23 მაისს, სადაც 5-წლიანი 90 მლნ ლარის ნომინალური ღირებულების ბენჩმარკ ობლიგაციები გაიყიდება.

სახაზინო ფასიანი ქაღალდები, 2023 წელი

იადიანობა	გამომშვება წლის დასაწყისიდან მლნ ლარი	დარჩენილი გამომშვება მლნ ლარი	დარჩენილი ვალდებულება მლნ ლარი
6-თვე	100	140	420
1-წელი	100	140	
2-წელი	213	280	
5-წელი	384	720	6,624
10-წელი	300	720	
სულ	1,097	2,000	7,044

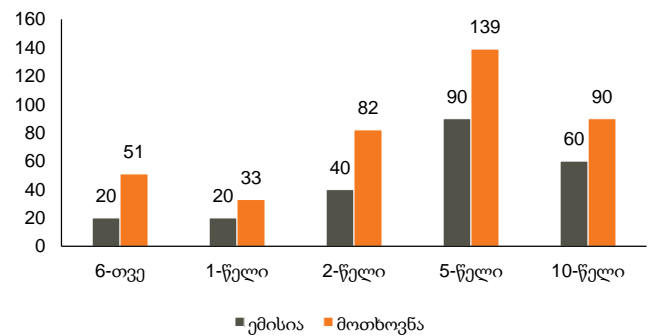
წყარო: ფინანსთა სამინისტრო
* 2023 წლის აპრილის მდგომარეობით

სახაზინო ფასიანი ქაღალდების შემოსავლიანობის მრუდი



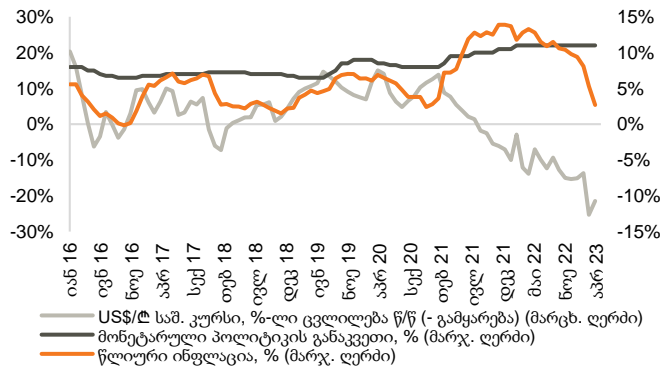
წყარო: სებ

განხორციელებული ემისია და მოთხოვნა სახაზინო ფასიანი ქაღალდების ბოლო აუქციონებზე, მლნ ლარი



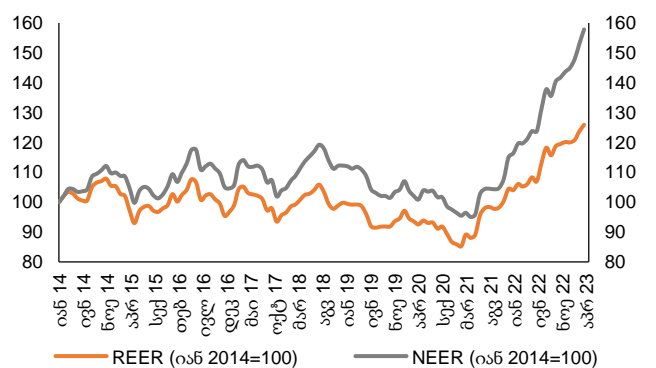
წყარო: სებ

მონეტარული პოლიტიკის განაკვეთი, წლიური ინფლაცია და ლარის გაცვლითი კურსი



წყარო: სებ, საქსტატი

ნომინალური და რეალური ეფექტური გაცვლითი კურსები



წყარო: სებ

შენიშვნა: ინდექსის ზრდა/კლება ნიშნავს გაცვლითი კურსის გამყარებას/გაუფასურებას



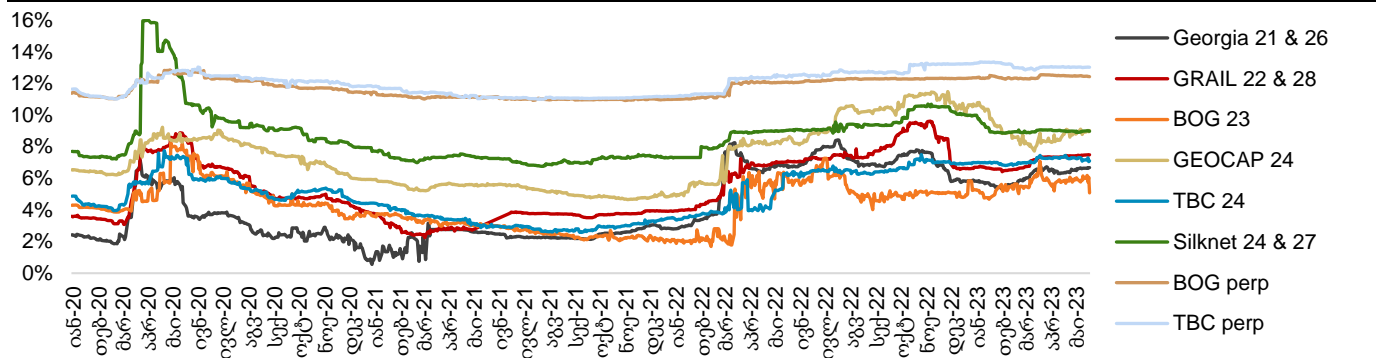
ობლიგაციები

კორპორატიული ვერობლიგაციები: საქართველოს კაპიტალის ვერობლიგაციებით (GEOCAP) ვაჭრობა დაიხურა ფასით 97.82 (-0.03% წინა კვირასთან შედარებით), 9.01%-იანი შემოსავლიანობით.

საქართველოს რკინიგზის ვერობლიგაცია (GRAIL) ივაჭრებოდა 85.54 ფასად (-0.05% წინა კვირასთან შედარებით), 7.48%-იანი შემოსავლიანობით.

საქართველოს სუვერენული ვერობლიგაცია (GEORG) დაიხურა ფასით 89.77 (-0.04% წინა კვირასთან შედარებით), 6.67%-იანი შემოსავლიანობით.

ვერობლიგაციები (შემოსავლიანობა)



წყარო: Bloomberg

ქართული ობლიგაციების ძირითადი მონაცემები

ვერობლიგაციები

გამომცემი	ვალუტა	მოცულობა, მლნ აშშ \$	კუპონი	დაფარვის თარიღი	რეიტინგები (Fitch/S&P/Moody/Scope)	საშუალო ფასი	საშუალო პროცენტი, %	Z-spread, bps
GEORG 04/26	USD	500	2.750%	Apr-26	BB/BB/Ba2	89.77	6.67	286.47
GRAIL 06/28	USD	500	4.000%	Jun-28	BB-/BB-/	85.54	7.48	397.65
GEBGG 07/23	USD	350	6.000%	Jul-23	BB-/Ba2	100.14	5.07	n/a
GEBGG 11 1/8 PERP	USD	100	11.125%	n/a	B-/B1	99.12	12.42	719.00
GEOCAP 03/24	USD	300	6.125%	Mar-24	-/B+/B1	97.82	9.01	397.39
SILKNET 01/27	USD	300	8.375%	Jan-27	B+/-/B1	98.14	8.97	528.62
TBC 06/24	USD	300	5.750%	Jun-24	BB-/Ba2	98.63	7.09	228.70
TBC PERP	USD	125	10.775%	n/a	B-/B1	95.88	13.02	959.54

ადგილობრივი ობლიგაციები

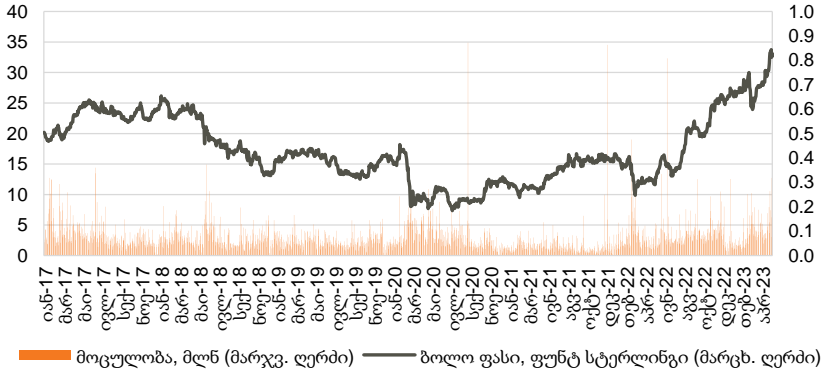
GLC	USD	12	5.75%	Jul-23	-/-/-	99.94	5.88	n/a
GLC	EUR	3	4.75%	Jul-23	-/-/-	99.99	4.75	n/a
Lisi Lake Development	USD	12	6.50%	Dec-24	-/-/B+	99.59	6.75	n/a
Lisi Lake Development	USD	10	8.50%	Dec-24	-/-/B+	n/a	n/a	n/a
IG Development	USD	15	6.75%	Jan-24	-/-/-	98.23	8.90	n/a
IG Development	USD	15	8.50%	Jul-24	-/-/-	99.80	8.65	n/a
Georgia Real Estate	USD	35	8.50%	Oct-24	-/-/-	99.78	8.65	n/a
Geo. Renewable Power Oper.	USD	80	7.00%	Oct-27	-/-/-	99.04	7.25	n/a
SRG Real Estate	USD	20	9.00%	Apr-26	-/-/-	n/a	n/a	n/a
Geosteel	USD	15	9.00%	Apr-25	-/-/-	n/a	n/a	n/a
Tegeta Motors	USD	20	8.50%	Apr-25	-/-/BB-	n/a	n/a	n/a
Tegeta Motors	EUR	5	7.00%	Apr-25	-/-/BB-	n/a	n/a	n/a
Geo. Beer Company	GEL	25	15.00%	Dec-23	-/-/BB-	n/a	n/a	n/a
Evex Hospitals	GEL	50	14.10%	Nov-24	-/-/BB	n/a	n/a	n/a
Nikora Trade	GEL	35	14.50%	Nov-24	-/-/B+	n/a	n/a	n/a
TBC Leasing	GEL	58.4	14.25%	Mar-26	BB-/B1	n/a	n/a	n/a

წყარო: Bloomberg



აქციები

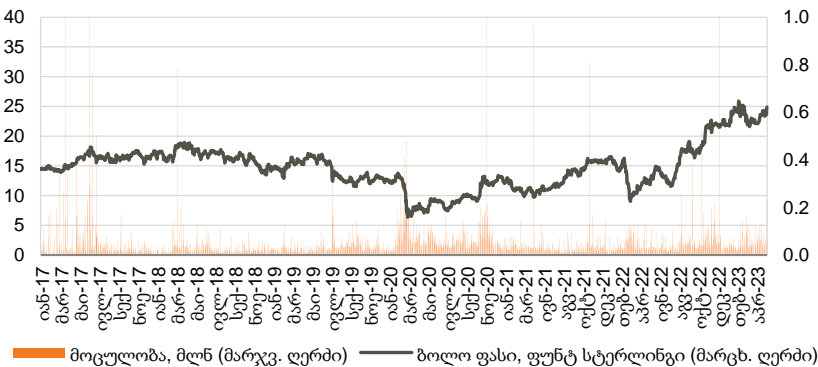
საქართველოს ბანკის ჯგუფი (BGEO LN)



წყარო: Bloomberg

საქართველოს ბანკის ჯგუფის (BGEO LN) აქციები დაიხურა 32.70 ბრიტანულ ფუნტ სტერლინგში (GBP), -1.65% წინა კვირასთან შედარებით და +15.34% გასულ თვესთან შედარებით. ვაჭრობის მოცულობამ 865 ათას აქციაზე მეტი შეადგინა, GBP 30.70 - 35.50 დიაპაზონში. ბოლო 4 კვირის განმავლობაში, საშუალო დღიური ვაჭრობის მოცულობამ 135 ათასი აქცია შეადგინა.

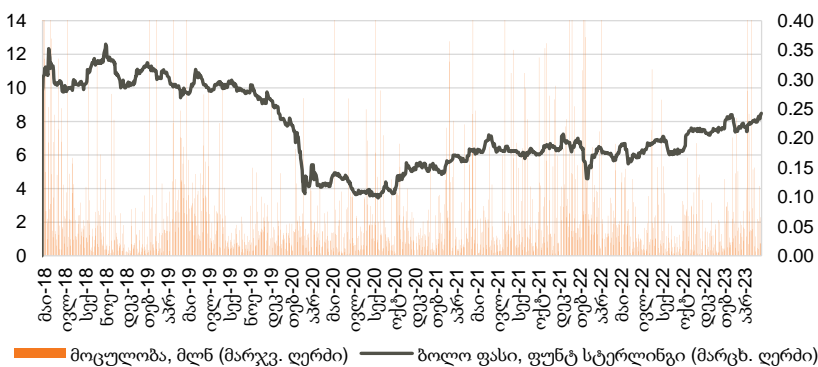
თიბისი ბანკის ჯგუფი (TBCG LN)



წყარო: Bloomberg

თიბისი ბანკის ჯგუფის (TBCG LN) აქციები დაიხურა 24.90 ბრიტანულ ფუნტ სტერლინგში (GBP), +6.64% წინა კვირასთან შედარებით და +12.16% გასულ თვესთან შედარებით. ვაჭრობის მოცულობამ 479 ათას აქციაზე მეტი შეადგინა, GBP 22.75 - 24.90 დიაპაზონში. ბოლო 4 კვირის განმავლობაში, საშუალო დღიური ვაჭრობის მოცულობამ 73 ათასი აქცია შეადგინა.

საქართველოს კაპიტალი (CGEO LN)



წყარო: Bloomberg

Georgia Capital-ის (CGEO LN) აქციები დაიხურა 8.49 ბრიტანულ ფუნტ სტერლინგში (GBP), +2.17% წინა კვირასთან შედარებით და +7.06% გასულ თვესთან შედარებით. ვაჭრობის მოცულობამ 290 ათას აქციაზე მეტი შეადგინა, GBP 8.10 - 8.53 დიაპაზონში. ბოლო 4 კვირის განმავლობაში, საშუალო დღიური ვაჭრობის მოცულობამ 109 ათასი აქცია შეადგინა.



აქციები

აღმოსავლეთ ევროპის ბანკები

	ტიკერი	ვალუტა	აქციის ფასი	კაპიტალიზ.	6 თვე, ცვლ.	წ/წ ცვლ.	წლის დას.	P/E			P/B		
								2022	2023F	2024F	2022	2023F	2024F
Bank of Georgia	BGEO	GBP	32.70	1,520	29.0%	141.5%	25.5%	2.74x	4.99x	4.54x	0.90x	1.03x	0.89x
TBC	TBC	GBP	24.90	1,369	14.2%	95.1%	9.7%	4.10x	4.58x	4.01x	1.04x	1.03x	0.88x
Halyk Bank	HSBK	USD	13.96	3,807	34.2%	42.9%	25.8%	2.69x	2.83x	2.57x	0.78x	0.73x	0.62x
Akbank	AKBNK	TRY	14.98	77,896	-7.8%	84.7%	-23.4%	1.40x	2.66x	2.59x	0.55x	0.59x	0.53x
Garanti	GARAN	TRY	25.00	105,000	-1.5%	59.7%	-16.8%	1.91x	3.47x	2.95x	0.73x	0.81x	0.67x
Isbank	ISCTR	TRY	10.78	107,800	12.9%	141.0%	-15.6%	0.84x	3.16x	2.91x	0.60x	0.70x	0.57x
PKO	PKO	PLN	33.25	41,563	18.5%	8.6%	9.8%	10.98x	6.62x	6.91x	1.03x	1.01x	0.99x
PEKAO	PEO	PLN	101.60	26,667	21.2%	11.9%	17.5%	na	5.46x	6.58x	na	1.02x	0.96x
Millennium	MIL	PLN	4.82	5,852	-0.8%	6.5%	5.3%	na	2.47x	2.66x	1.04x	1.00x	0.89x
Mbank	MBK	PLN	364.90	15,484	14.0%	37.8%	23.3%	na	5.18x	5.91x	1.10x	1.10x	0.92x
BRD	BRD	RON	12.24	8,530	-7.7%	-9.2%	-5.8%	6.81x	5.59x	6.23x	1.31x	1.10x	1.06x
Banca Transilvania	TLV	RON	19.89	14,075	-1.3%	-2.8%	-0.2%	na	6.45x	6.05x	1.60x	1.33x	1.20x
Komerčni	KOMB	CZK	652.50	124,007	-12.9%	-13.6%	-0.4%	8.36x	8.35x	8.41x	1.21x	0.97x	0.93x
Mean								4.42x	4.76x	4.79x	0.99x	0.96x	0.85x
Median								2.74x	4.99x	4.54x	1.04x	1.01x	0.89x

წყარო: Bloomberg, S&P Capital IQ

ინვესტიციების მართვის შესადარი კომპანიები

	ტიკერი	ვალუტა	აქციის ფასი	კაპიტალიზ.	6 თვე, ცვლ.	წ/წ ცვლ.	წლის დას.	P/E			P/B		
								2022	2023F	2024F	2022	2023F	2024F
Georgia Capital	CGEO	GBP	8.49	374	14.0%	42.9%	16.3%	na	na	na	0.38x	na	na
Tinc Comm	TINC	EUR	12.00	436	-1.8%	-11.0%	-4.0%	18.33x	na	na	0.99x	na	na
Sabancı Holding	SAHOL	TRY	37.14	75,781	2.0%	90.8%	-17.6%	1.77x	4.27x	2.88x	0.77x	0.63x	0.53x
Deutsche Beteiligungs	DBAN	EUR	29.90	562	10.9%	4.7%	7.2%	na	5.85x	5.59x	1.00x	0.89x	0.79x
Eurazeo	RF	EUR	63.85	5,058	5.8%	-7.7%	9.9%	8.89x	10.79x	9.07x	0.78x	0.68x	0.62x
Carlyle Group	CG	USD	27.08	9,806	-4.3%	-23.1%	-9.2%	8.50x	9.40x	6.65x	1.70x	1.58x	1.29x
Wendel SE	MF	EUR	102.40	4,547	16.8%	15.6%	17.4%	6.63x	8.74x	8.62x	na	1.48x	1.33x
HgCapital Trust	HGT	GBP	3.74	1,712	2.5%	-3.6%	6.7%	na	na	na	na	na	na
NB Private Equity Partners	NBPE	GBP	15.64	682	-1.6%	3.9%	-2.3%	na	na	na	na	na	na
Oakley Capital Investments	OCI	GBP	4.68	831	12.5%	17.9%	11.6%	na	na	na	na	na	na
Princess Private Equity	PEY	EUR	9.74	674	11.2%	-9.6%	15.4%	na	na	na	0.65x	na	na
Symphony International Holding	SIHL	USD	0.43	222	-5.7%	-14.5%	-3.6%	na	na	na	0.47x	na	na
Mean								8.82x	7.81x	6.56x	0.84x	1.05x	0.91x
Median								8.50x	8.74x	6.65x	0.78x	0.89x	0.79x

წყარო: Bloomberg, S&P Capital IQ



მნიშვნელოვანი შეტყობინება

ეს დოკუმენტი არის სს "გალტი ენდ თაგარტი" ("Galt & Taggart"), რომელიც არის სს საქართველოს ბანკის ჯგუფის ("ჯგუფი") წევრი, საკუთრება და მომზადებულია Galt & Taggart-ის მიერ, მხოლოდ საინფორმაციო მიზნებისთვის და მასში ნახსენები კომპანიებისგან დამოუკიდებლად. ეს დოკუმენტი არ წარმოადგენს რაიმეს ნაწილს და არ უნდა იქნას განხილული, როგორც შეთავაზება ან კლიენტების მოზიდვა ან მოწვევა რაიმე აქტივების ყიდვისთვის ან გაყიდვისთვის, ან გამოყენებისთვის და ამ დოკუმენტის არცერთი ნაწილი არ ქმნის საფუძველს კონტრაქტისთვის ან ვალდებულებისთვის და არ შეიძლება განხილული იყოს, როგორც რეკომენდაცია რაიმე მსგავსი ქმედებისთვის.

გალტი ენდ თაგარტი უფლებამოსილია აწარმოოს პროფესიონალური აქტივობა საქართველოს ბაზარზე. ამ დოკუმენტის ცირკულირება გარკვეული იურისდიქციების ფარგლებში შეიძლება აკრძალული იყოს კანონით. პირებს, რომელთა მფლობელობაშიც ეს დოკუმენტი აღმოჩნდება, გალტი ენდ თაგარტისგან მოთხოვრებით დაიცვან ყველა ის შეზღუდვა, რომელიც მოქმედებს მათ მიმართ. ეს დოკუმენტი არ არის განზრახული გავრცელებისთვის, პირდაპირ ან ირიბად, ან გამოყენებისთვის ნებისმიერი პირის ან ორგანიზაციის მიერ, რომელიც არის რაიმე ადგილის, სახელმწიფოს ან სხვა რაიმე იურისდიქციის მკვიდრი ან მოქალაქე, სადაც ამგვარი გავრცელება, პუბლიკაცია, ხელმისაწვდომობა ან გამოყენება კანონის ან რეგულაციის საწინააღმდეგო იქნებოდა ან რომელიც მოითხოვდა რეგისტრაციას ან ლიცენზირებას ამგვარი იურისდიქციის ფარგლებში.

ინვესტიციები (ან მოკლევადიანი გარიგებები) განვითარებად ბაზრებზე დაკავშირებულია მნიშვნელოვან რისკთან და მერყეობასთან და შეიძლება არ იყოს ყველასთვის შესაფერისი. ამ დოკუმენტის მიმღებმა პირებმა უნდა მიიღონ საკუთარი საინვესტიციო გადაწყვეტილებები, რომლებიც მათ მიაჩნიათ სწორად, მათ საკუთარ ამოცანებსა და ფინანსურ მდგომარეობაზე დაყრდნობით. ამ პროცესში ამგვარი მიმღები პირები დარწმუნებული უნდა იყვნენ თავიანთ ქმედებებში, როცა ახორციელებენ რისკების შეფასებას, რომლებიც დამახასიათებელია განვითარებად ბაზრებზე ინვესტირებისთვის, მათ შორის პოტენციური პოლიტიკური და ეკონომიკური არასტაბილურობა, სხვა პოლიტიკური რისკები, კერძოდ, ცვლილებები კანონებში და ტარიფებში, აქტივების ნაციონალიზაცია და ვალუტის გაცვლითი კურსის რისკი.

გალტი ენდ თაგარტი ან ჯგუფის რომელიმე წევრის ან მათი დირექტორების, თანამშრომლების, ფილიალების, მრჩვეულების ან აგენტების, ან რომელიმე სხვა პირის მიერ არ მომხდარა რაიმე რწმუნების, გარანტიის ან ვალდებულების წარდგენა ან აღება, აშკარად გამოხატულის ან ნაგულისხმევის, და ამ დოკუმენტს არ აქვს პრეტენზია მასში არსებული ინფორმაციის უტყუარობაზე, სისწორეზე და ამოწურავობაზე (და იმაზე, რომ რაიმე ინფორმაცია არ არის გამოტოვებული ამ დოკუმენტში) და არ შეიძლება მასზე დაყრდნობა. ეს დოკუმენტი არ უნდა განხილვებოდეს, როგორც ბაზრების, ინდუსტრიების და/ან კომპანიების სრული აღწერა, რომლებიც მასში არის ნახსენები. ამ დოკუმენტის არცერთი ნაწილი არ წარმოადგენს სამართლებრივ, საინვესტიციო, ბიზნეს ან საგადასახადო რჩევას, წარულის ან მომავლის მიმართ, გალტი ენდ თაგარტის ან ჯგუფის რომელიმე წევრის ან მათი დირექტორების, თანამშრომლების, ფილიალების, მრჩვეულების ან აგენტების მხრიდან. დოკუმენტის მიმღებებს მოეთხოვებათ ჩაატარონ მათი საკუთარი დამოუკიდებელი კვლევა და შეფასება ამ დოკუმენტში განხილულ საკითხებთან დაკავშირებით. ნებისმიერი საინვესტიციო გადაწყვეტილება მიღებული უნდა იქნას მხოლოდ ინვესტორის პირადი შეხედულებით. კანონის თანახმად, გალტი ენდ თაგარტი ან ჯგუფის რომელიმე წევრი ან მათი დირექტორები, თანამშრომლები, ფილიალები, მრჩვეულები ან აგენტები პასუხისმგებლობას არ იღებენ ნებისმიერ ვალდებულებაზე რაიმე ზიანის ან ზარალის მიმართ, რომელიც შეიძლება წარმოიქმნას, პირდაპირ ან ირიბად, ამ დოკუმენტის ან მისი შინაარსის რაიმე გამოყენების შედეგად, ან რაიმენაირად უკავშირდებოდეს ამ დოკუმენტს, ან რაიმე ქმედების, ან უმოქმედობის შედეგად რომელიმე მხარის მიერ, ამ დოკუმენტის საფუძველზე.

ამ დოკუმენტში არსებული ინფორმაცია ექვემდებარება შემოწმებას, სრულყოფას და ცვლილებას შეტყობინების გარეშე და გალტი ენდ თაგარტი არ აქვს რაიმე ვალდებულება ამ დოკუმენტში არსებული ინფორმაციის განახლების ან აქტუალურობის შენარჩუნების მიმართ. ამ დოკუმენტის მიწოდება არც ერთ შემთხვევაში არ ნიშნავს იმას, რომ არ მომხდარა ინფორმაციის ცვლილება ამ დოკუმენტის თარიღის შემდგომ ან იმ თარიღის შემდგომ, როდესაც ეს დოკუმენტი უკანასკნელად განახლდა, ან რომ ამ დოკუმენტში მოცემული ინფორმაცია უტყუარია რაიმე პერიოდისთვის იმ თარიღის შემდეგ, როდესაც მისი მიწოდება მოხდა, ან, თუ განსხვავებულია, ამ დოკუმენტში მითითებული თარიღის შემდეგ. გალტი ენდ თაგარტი ან ჯგუფის რომელიმე წევრის ან მათი დირექტორების, თანამშრომლების, ფილიალების, მრჩვეულების ან აგენტების მიერ არ გაცემულა რაიმე რწმუნება ან გარანტია, აშკარად გამოხატული ან ნაგულისხმევი ამ ინფორმაციის სისწორესთან და ამოწურავობასთან დაკავშირებით.

ამ დოკუმენტში მოწოდებული ინფორმაცია და გამოთქმული მოსაზრებები ემყარება ინფორმაციას, რომელიც ხელმისაწვდომი იყო გამოცემის თარიღისთვის და წარმოადგენს მხოლოდ გალტი ენდ თაგარტის შიდა კვლევის ნაწილს. მოსაზრებები, პროგნოზები და შეფასებები, რომლებიც მოცემულია მასში, მიღებულია მესამე მხარის წყაროებიდან, რომლებიც მიჩნეულია სანდოდ და კეთილსინდისიერად, და შეიძლება შეიცვალოს შეტყობინების გარეშე. მესამე მხარის პუბლიკაციები, კვლევები და გამოკითხვები ზოგადად აჩვენებს, რომ ამ დოკუმენტში მოცემული ინფორმაცია მიღებულია წყაროებიდან, რომლებიც მიჩნეულია სანდოდ, მაგრამ არ არსებობს ამ მონაცემების სისწორის და ამოწურავობის გარანტია. შესაბამისად, არ შეიძლება დაყრდნობა ნებისმიერ იმ მონაცემზე, რომელიც მოცემულია ამ დოკუმენტში. არც გალტი ენდ თაგარტი, არც ჯგუფის რომელიმე წევრი, ან მათი დირექტორები, თანამშრომლები, ფილიალები, მრჩვეულები ან აგენტები არ გასცემენ რაიმე რწმუნებას ან გარანტიას, აშკარად გამოხატულს ან ნაგულისხმევის, ამ დოკუმენტის სარგებლობისთვის მომავალი საქმიანობის პროგნოზირების საკითხში, ან რომელიმე ფასიანი ქაღალდის ან აქტივის მიმდინარე ან მომავალი ღირებულების შეფასებაში.

გალტი ენდ თაგარტი და ჯგუფის ნებისმიერ წევრს შეიძლება ჰქონდეს ბიზნესი ან ცდილობდეს ბიზნესი-ურთიერთობის დამყარებას კომპანიებთან, რომლებიც მოცულნი არიან ამ კვლევაში. შედეგად, ინვესტირება უნდა იცოდნენ ინტერესთა პოტენციური კონფლიქტის შესახებ, რომელსაც შეუძლია გავლენა მოახდინოს ამ დოკუმენტში არსებული ინფორმაციის ობიექტურობაზე.

ამ დოკუმენტის ან მისი ნებისმიერი ნაწილის უნებართვო კოპირება, გავრცელება, პუბლიკაცია ან განმეორებითი გადაცემა რაიმე მედიით ან რაიმე ფორმით ნებისმიერი მიზნისთვის მკაცრად აკრძალულია.

ამ დოკუმენტის მიმღები პირები პასუხისმგებელნი არიან ვირუსების და სხვა დესტრუქციული მოვლენებისგან დაცვაზე. ელექტრონული გადაცემის მიღება ხდება მიმღები პირის საკუთარი რისკის ხარჯზე და წარმოადგენს მის პასუხისმგებლობას, მიიღოს ზომები, რომ ვირუსებისგან და სხვა დესტრუქციული მოვლენებისგან უზრუნველყოს დაცვა.

გალტი ენდ თაგარტი
მისამართი: პუშკინის ქუჩა 3ა, თბილისი, 0105, საქართველო
ტელ: + (995) 32 2401 111
ელ. ფოსტა: researcht@gt.ge