



ეკონომიკა

საერთაშორისო რეზერვები: საქართველოს ეროვნული ბანკის თანახმად, 2022 წლის ოქტომბერში ოფიციალური საერთაშორისო რეზერვები წლიურად 10.8%-ით გაიზარდა და 4.4 მლრდ აშშ დოლარი შეადგინა. ამასთან, წინა თვესთან შედარებით რეზერვების ზრდამ 1.7% (+72.5 მლნ აშშ დოლარი) შეადგინა. რეზერვების ცვლილება უკავშირდება მთავრობის და საბანკო სექტორის სავალუტო ოპერაციებს.

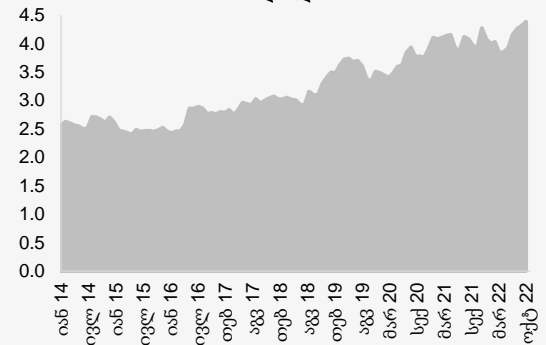
მშენებლობაზე გაცემული ნებართვები: საქსტატის ინფორმაციით, 2022 წლის პირველ 9 თვეში შენობა-ნაგებობების ნებართვები წლიურად 8.8%-ით გაიზარდა და 8,082 შეადგინა (5.4 მლნ კვ.მ.). ნებართვების დიდი ნაწილი გაიცა საცხოვრებელი შენობების (+14.5% წ/წ, მთლიანის 74.8%) მშენებლობაზე, რომელსაც მოჰყვება სავაჭრო ობიექტების (+9.4% წ/წ, მთლიანის 6.5%) და სამრეწველო და სასაწყობო შენობების (+5.6% წ/წ, მთლიანის 4.9%) მშენებლობები. რაც შეეხება დასრულებულ მშენებლობებს, 2022 წლის პირველ 9 თვეში ექსპლუატაციაში მიღებულ იქნა 1.9 მლნ კვ.მ. ფართობის 1,843 ობიექტი, საიდანაც 38.0% მოდის ქ. თბილისზე, 11.6% - მცხეთა-მთიანეთზე, 11.4% - კახეთის რეგიონზე და 9.2% - იმერეთის რეგიონზე.

ეკონომიკური ინდიკატორები

	2020	2021
რეალური მშპ-ს ზრდა	-6.8%	10.4%
მშპ ერთ სულზე (ppp)	14,849	17,386
მშპ ერთ სულზე (აშშ \$)	4,256	5,015
მოსახლეობა (მლნ)	3.7	3.7
ინფლაცია, პერიოდის ბოლო	2.4%	13.9%
საერთ. რეზერვები (მლრდ აშშ \$)	3.9	4.3
მიმდ. ანგარ. დეფიციტი (მშპ-ს %)	12.5%	10.4%
ფისკალური დეფიციტი (მშპ-ს %)	9.3%	6.1%
სახელმწიფო ვალი (მშპ-ს %)	60.2%	49.5%
Fitch/S&P/Moody's*	BB/BB/Ba2	

წყარო: ოფიციალური მონაცემები, სარეიტინგო სააგენტოები, გალტ & თაგარტი
*უახლესი საკრედიტო რეიტინგები

ოფიციალური საერთაშორისო რეზერვები, მლრდ აშშ დოლარი



წყარო: სებ



ფულადი ბაზარი

საქართველოს ფინანსთა სამინისტროს სახაზინო ვალდებულებები: საქართველოს ფინანსთა სამინისტრომ 2022 წლის 8 ნოემბერს 1-წლიანი 30 მლნ ლარის (11.0 მლნ აშშ დოლარის) ოდენობის სახაზინო ვალდებულებები გაყიდა. ამასთან, მოთხოვნა 3.1-ჯერ მაღალი იყო და საშუალო შეწონილი საპროცენტო განაკვეთი წინა აუქციონთან შედარებით 0.237პპ-ით შემცირდა და 9.493% შეადგინა.

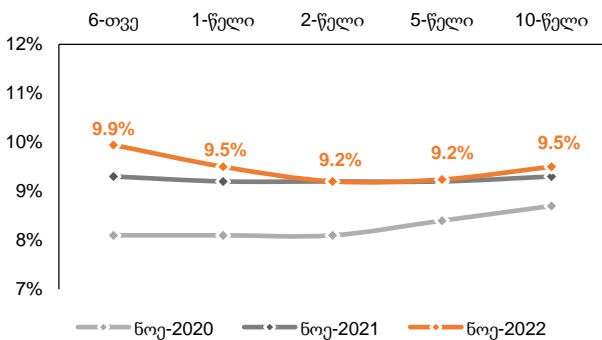
უახლესი აუქციონი დაგეგმილია 2022 წლის 15 ნოემბერს, სადაც 10-წლიანი 100 მლნ ლარის ნომინალური ღირებულების ბენჩმარკ ობლიგაციები გაიყიდება.

სახაზინო ფასიანი ქაღალდები, 2022 წელი

დადგენილება	გამომშვებმა წლის დასაწყისიდან მლნ ლარი	დარჩენილი გამომშვებმა მლნ ლარი	დარჩენილი ვალდებულება მლნ ლარი
6-თვე	220	20	120
1-წელი	265	30	295
2-წელი	820	80	1,300
5-წელი	882	180	3,307
10-წელი	100	200	1,371
სულ	2,287	510	6,393

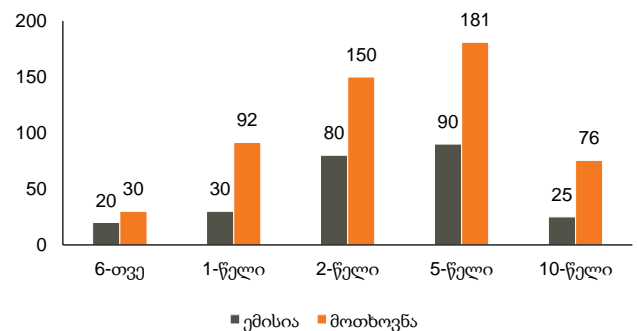
წყარო: ფინანსთა სამინისტრო
* 2022 წლის სექტემბრის მდგომარეობით

სახაზინო ფასიანი ქაღალდების შემოსავლიანობის მრუდი



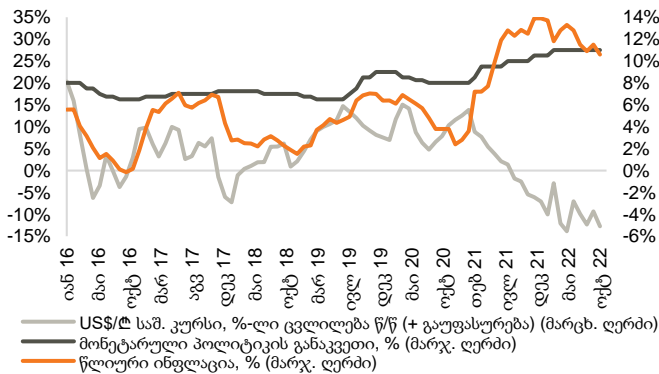
წყარო: სებ

განხორციელებული ემისია და მოთხოვნა სახაზინო ფასიანი ქაღალდების ბოლო აუქციონებზე, მლნ ლარი



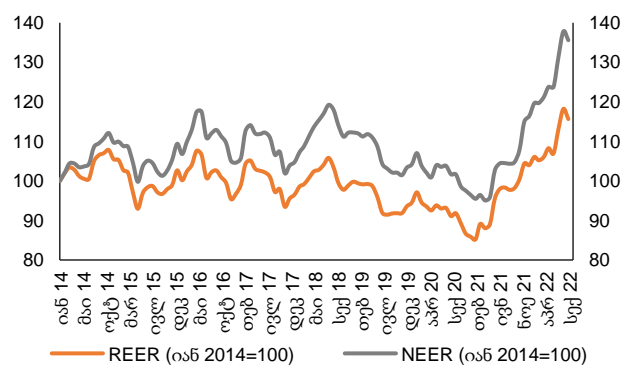
წყარო: სებ

მონეტარული პოლიტიკის განაკვეთი, წლიური ინფლაცია და ლარის გაცვლითი კურსი



წყარო: სებ, საქსტატი

ნომინალური და რეალური ეფექტური გაცვლითი კურსები



წყარო: სებ
შენიშვნა: ინდექსის ზრდა/კლება ნიშნავს გაცვლითი კურსის გამყარებას/გაუფასურებას



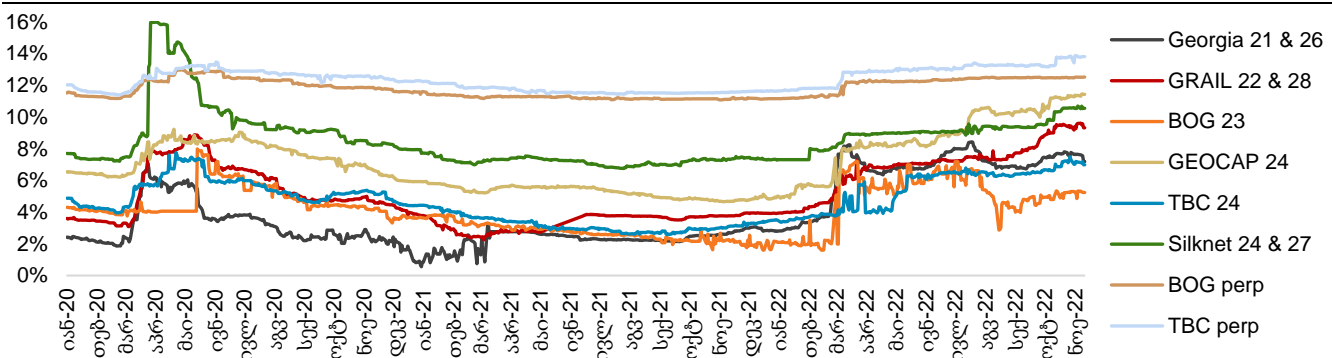
ობლიგაციები

კორპორატიული ვერობლიგაციები: საქართველოს ბანკის ჯგუფის ვერობლიგაცია (GEBGG) დაიხურა 5.24%-იანი შემოსავლიანობით, ფასით 100.51 (-0.28% წინა კვირასთან შედარებით). საქართველოს კაპიტალის ვერობლიგაციებით (GEOCAP) ვაჭრობა დაიხურა ფასით 93.67 (უცვლელი წინა კვირასთან შედარებით), 11.43%-იანი შემოსავლიანობით.

საქართველოს რკინიგზის ვერობლიგაცია (GRAIL) ივაჭრებოდა 77.25 ფასად (+1.26% წინა კვირასთან შედარებით), 9.31%-იანი შემოსავლიანობით.

საქართველოს სუვერენული ვერობლიგაცია (GEORG) დაიხურა ფასით 86.70 (+1.56% წინა კვირასთან შედარებით), 7.19%-იანი შემოსავლიანობით.

ვერობლიგაციები (შემოსავლიანობა)



წყარო: Bloomberg

ქართული ობლიგაციების ძირითადი მონაცემები

ვერობლიგაციები

გამომწვები	ვალუტა	მოცულობა, მლნ აშშ \$	კუპონი	დაფარვის თარიღი	რეიტინგები (Fitch/S&P/Moody/Scope)	საშუალო ფასი	საშუალო პროცენტი, %	Z-spread, bps
GEORG 04/26	USD	500	2.750%	Apr-26	BB/BB/Ba2	86.70	7.19	323.58
GRAIL 06/28	USD	500	4.000%	Jun-28	BB-/B+/-	77.25	9.31	562.51
GEBGG 07/23	USD	350	6.000%	Jul-23	BB-/B/Ba2	100.51	5.24	61.40
GEBGG 11 1/8 PERP	USD	100	11.125%	n/a	B-/B-	99.45	12.51	694.19
GEOCAP 03/24	USD	300	6.125%	Mar-24	-/B+/B1	93.67	11.43	679.35
SILKNET 01/27	USD	300	8.375%	Jan-27	B-/B1	92.75	10.54	668.54
TBC 06/24	USD	300	5.750%	Jun-24	BB-/B/Ba2	98.17	6.98	242.72
TBC PERP	USD	125	10.775%	n/a	B-/B-	93.59	13.81	1,033.24

ადგილობრივი ობლიგაციები

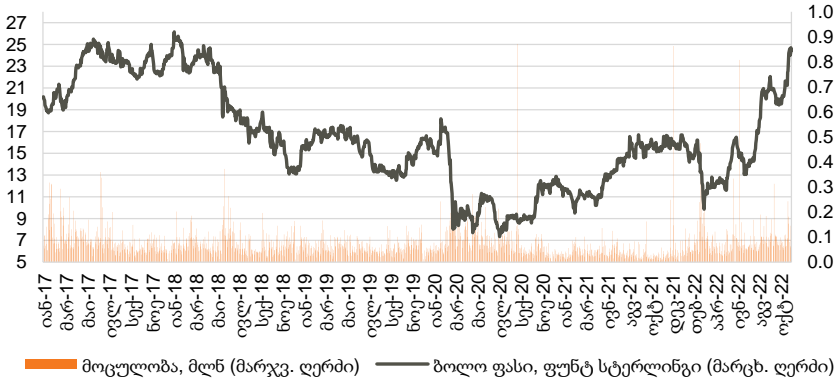
KTW	USD	10	9.00%	Dec-22	-/-/-	99.88	9.50	n/a
GLC	USD	12	5.75%	Jul-23	-/-/-	99.90	5.88	n/a
GLC	EUR	3	4.75%	Jul-23	-/-/-	99.99	4.75	n/a
Lisi Lake Development	USD	12	6.50%	Dec-23	-/-/-	99.49	6.75	n/a
IG Development	USD	15	6.75%	Jan-24	-/-/-	97.35	8.90	n/a
IG Development	USD	15	8.50%	Jul-24	-/-/-	99.77	8.65	n/a
Georgia Real Estate	USD	35	8.50%	Oct-24	-/-/-	99.73	8.65	n/a
Geo. Beer Company	GEL	25	15.50%	Dec-23	-/-/-	n/a	n/a	n/a
Evex Hospitals	GEL	50	13.60%	Nov-24	-/-/-	n/a	n/a	n/a
Nikora Trade	GEL	35	13.62%	Nov-24	-/-/-	n/a	n/a	n/a
TBC Leasing	GEL	58.4	13.37%	Mar-23	-/-/-	n/a	n/a	n/a
Geo Renewable Power Oper.	USD	80	7.00%	Oct-27	-/-/-	n/a	n/a	-/-/-

წყარო: Bloomberg



აქციები

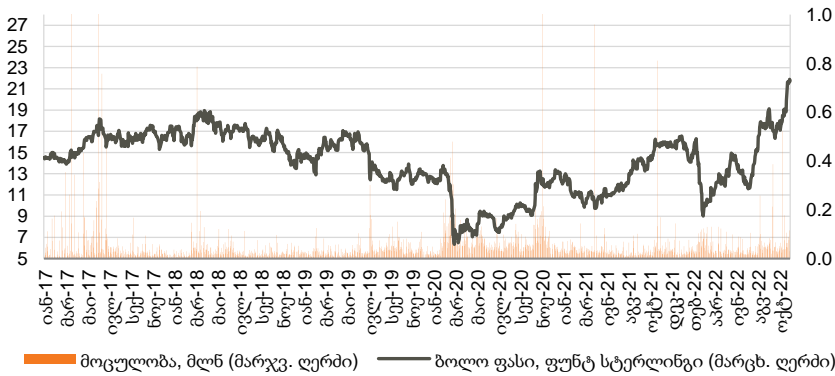
საქართველოს ბანკის ჯგუფი (BGEO LN)



წყარო: Bloomberg

საქართველოს ბანკის ჯგუფის (BGEO LN) აქციები დაიხურა 24.40 ბრიტანულ ფუნტ სტერლინგში (GBP), +0.83% წინა კვირასთან შედარებით და +24.36% გასულ თვესთან შედარებით. ვაჭრობის მოცულობამ 455 ათას აქციაზე მეტი შეადგინა, GBP 23.75 - 25.25 დიაპაზონში. ბოლო 4 კვირის განმავლობაში, საშუალო დღიური ვაჭრობის მოცულობამ 98 ათასი აქცია შეადგინა.

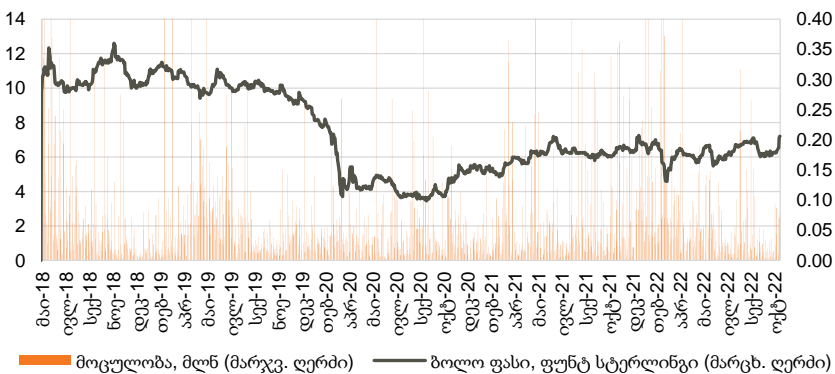
თიბისი ბანკის ჯგუფი (TBCG LN)



წყარო: Bloomberg

თიბისი ბანკის ჯგუფის (TBCG LN) აქციები დაიხურა 21.70 ბრიტანულ ფუნტ სტერლინგში (GBP), +0.23% წინა კვირასთან შედარებით და +24.86% გასულ თვესთან შედარებით. ვაჭრობის მოცულობამ 425 ათას აქციაზე მეტი შეადგინა, GBP 21.05 - 22.30 დიაპაზონში. ბოლო 4 კვირის განმავლობაში, საშუალო დღიური ვაჭრობის მოცულობამ 90 ათასი აქცია შეადგინა.

საქართველოს კაპიტალი (CGEO LN)



წყარო: Bloomberg

Georgia Capital-ის (CGEO LN) აქციები დაიხურა 7.21 ბრიტანულ ფუნტ სტერლინგში (GBP), +13.54% წინა კვირასთან შედარებით და +19.17% გასულ თვესთან შედარებით. ვაჭრობის მოცულობამ 303 ათას აქციაზე მეტი შეადგინა, GBP 6.36 - 7.25 დიაპაზონში. ბოლო 4 კვირის განმავლობაში, საშუალო დღიური ვაჭრობის მოცულობამ 34 ათასი აქცია შეადგინა.



აქციები

აღმოსავლეთ ევროპის ბანკები

	ტიკერი	ვალუტა	აქციის ფასი	კაპიტალიზაცია	6 თვე, ცვლ.	წ/წ ცვლ.	წლის დას.	P/E			P/B		
								2021	2022F	2023F	2021	2022F	2023F
Bank of Georgia	BGEO	GBP	24.40	1,200	111.8%	54.4%	48.1%	4.58x	4.29x	4.32x	1.06x	1.02x	0.86x
TBC	TBC	GBP	21.70	1,197	79.5%	39.7%	32.7%	4.75x	4.35x	3.97x	1.04x	0.91x	0.78x
Halyk Bank	HSBK	USD	10.30	2,809	7.1%	-44.0%	-37.9%	2.64x	2.79x	3.08x	0.78x	0.67x	0.57x
Akbank	AKBNK	TRY	14.98	77,896	78.2%	141.1%	114.3%	4.58x	1.38x	2.12x	0.73x	0.54x	0.49x
Garanti	GARAN	TRY	24.44	102,648	66.5%	132.6%	121.5%	5.44x	1.81x	2.67x	0.92x	0.70x	0.60x
Isbank	ISCTR	TRY	9.18	41,310	96.3%	233.1%	190.5%	2.17x	0.77x	0.98x	0.75x	0.61x	0.48x
PKO	PKO	PLN	27.60	34,500	-7.5%	-41.5%	-38.6%	6.30x	7.20x	5.95x	0.81x	0.98x	0.85x
PEKAO	PEO	PLN	82.02	21,528	-5.6%	-35.1%	-32.8%	8.81x	9.37x	5.77x	0.80x	0.94x	0.82x
Millennium	MIL	PLN	5.03	6,102	9.3%	-40.8%	-38.6%	na	2.38x	3.25x	0.81x	1.21x	0.83x
Mbank	MBK	PLN	320.00	13,563	25.6%	-42.1%	-26.1%	na	6.45x	6.16x	0.88x	1.16x	0.95x
BRD	BRD	RON	12.76	8,892	-23.5%	-33.7%	-29.2%	6.24x	6.83x	6.46x	0.83x	1.37x	1.10x
Banca Transilvania	TLV	RON	19.52	123,200	-3.3%	-14.8%	-15.3%	na	na	na	1.25x	1.32x	1.21x
OTP	OTPD	USD	22.00	12,320	0.0%	0.0%	0.0%	8.76x	12.99x	11.42x	0.65x	0.72x	0.68x
Komercni	KOMB	CZK	772.00	146,718	3.4%	-18.6%	-18.4%	10.73x	8.82x	9.75x	1.10x	1.17x	1.13x
საშუალო								5.91x	5.34x	5.07x	0.89x	0.95x	0.81x
მედიანა								5.44x	4.35x	4.32x	0.82x	0.96x	0.83x

წყარო: Bloomberg, S&P Capital IQ

ინვესტიციების მართვის შესადარი კომპანიები

	ტიკერი	ვალუტა	აქციის ფასი	კაპიტალიზაცია	6 თვე, ცვლ.	წ/წ ცვლ.	წლის დას.	P/E			P/B		
								2021	2022F	2023F	2021	2022F	2023F
Georgia Capital	CGEO	GBP	7.21	336	26.4%	17.9%	0.8%	1.77x	3.87x	2.94x	0.40x	na	na
Tinc Comm	TINC	EUR	12.40	451	-7.6%	-10.1%	-7.7%	12.65x	na	na	0.86x	na	na
Sabancı Holding	SAHOL	TRY	36.20	73,863	80.0%	188.3%	178.9%	4.38x	3.65x	3.31x	1.02x	0.86x	0.64x
Deutsche Beteiligungs	DBAN	EUR	27.80	523	-2.7%	-30.6%	-30.9%	2.52x	na	8.12x	0.67x	1.01x	0.87x
Eurazeo	RF	EUR	60.95	4,829	-11.1%	-22.0%	-21.5%	2.78x	na	na	0.69x	0.62x	0.65x
Carlyle Group	CG	USD	29.84	10,631	-19.4%	-49.3%	-46.5%	3.57x	6.87x	7.17x	2.01x	2.16x	1.81x
Wendel SE	MF	EUR	86.30	3,862	-1.4%	-24.3%	-17.9%	3.35x	7.18x	7.09x	1.32x	1.36x	1.19x
HgCapital Trust	HGT	GBP	3.80	1,730	-3.8%	-11.7%	-12.0%	na	na	na	na	na	na
NB Private Equity Partners	NBPE	GBP	16.30	711	14.3%	-8.4%	-11.4%	na	na	na	na	na	na
Oakley Capital Investments	OCI	GBP	4.15	741	-5.9%	0.9%	-4.9%	na	na	na	na	na	na
Princess Private Equity	PEY	EUR	8.22	568	-26.5%	-39.3%	-42.0%	2.90x	na	na	0.49x	na	na
Symphony International Holding	SIHL	USD	0.44	224	-17.3%	-4.0%	4.3%	1.83x	na	na	0.46x	na	na
საშუალო								3.97x	5.39x	5.73x	0.88x	1.20x	1.03x
მედიანა								2.90x	5.37x	7.09x	0.69x	1.01x	0.87x

წყარო: Bloomberg, S&P Capital IQ



მნიშვნელოვანი შეტყობინება

ეს დოკუმენტი არის სს "გალტ ენდ თაგარტი" ("Galt & Taggart"), რომელიც არის სს საქართველოს ბანკის ჯგუფის ("ჯგუფი") წევრი, საკუთრება და მომზადებულია Galt & Taggart-ის მიერ, მხოლოდ საინფორმაციო მიზნებისთვის და მასში ნახსენები კომპანიებისგან დამოუკიდებლად. ეს დოკუმენტი არ წარმოადგენს რაიმეს ნაწილს და არ უნდა იქნას განხილული, როგორც შეთავაზება ან კლიენტების მოზიდვა ან მოწვევა რაიმე აქტივების ყიდვისთვის ან გაყიდვისთვის, ან გამოწერისთვის და ამ დოკუმენტის არცერთი ნაწილი არ ქმნის საფუძველს კონტრაქტისთვის ან ვალდებულებისთვის და არ შეიძლება განხილული იყოს, როგორც რეკომენდაცია რაიმე მსგავსი ქმედებისთვის.

გალტ ენდ თაგარტი უფლებამოსილია აწარმოოს პროფესიონალური აქტივობა საქართველოს ბაზარზე. ამ დოკუმენტის ცირკულირება გარკვეული იურისდიქციების ფარგლებში შეიძლება აკრძალული იყოს კანონით. პირებს, რომელთა მფლობელობაშიც ეს დოკუმენტი აღმოჩნდება, გალტ ენდ თაგარტისგან მოთხოვნებით დაიცვან ყველა ის შეზღუდვა, რომელიც მოქმედებს მათ მიმართ. ეს დოკუმენტი არ არის განზრახული გავრცელებისთვის, პირდაპირ ან ირიბად, ან გამოყენებისთვის ნებისმიერი პირის ან ორგანიზაციის მიერ, რომელიც არის რაიმე ადგილის, სახელმწიფოს ან სხვა რაიმე იურისდიქციის მკვიდრი ან მოქალაქე, სადაც ამგვარი გავრცელება, პუბლიკაცია, ხელმისაწვდომობა ან გამოყენება კანონის ან რეგულაციის საწინააღმდეგო იქნებოდა ან რომელიც მოითხოვდა რეგისტრაციას ან ლიცენზირებას ამგვარი იურისდიქციის ფარგლებში.

ინვესტიციები (ან მოკლევადიანი გარიგებები) განვითარებად ბაზრებზე დაკავშირებულია მნიშვნელოვან რისკთან და მერყეობასთან და შეიძლება არ იყოს ყველასთვის შესაფერისი. ამ დოკუმენტის მიმღებმა პირებმა უნდა მიიღონ საკუთარი საინვესტიციო გადაწყვეტილებები, რომლებიც მათ მიაჩნიათ სწორად, მათ საკუთარ ამოცანებსა და ფინანსურ მდგომარეობაზე დაყრდნობით. ამ პროცესში ამგვარი მიმღები პირები დარწმუნებული უნდა იყვნენ თავიანთ ქმედებებში, როცა ახორციელებენ რისკების შეფასებას, რომლებიც დამახასიათებელია განვითარებად ბაზრებზე ინვესტირებისთვის, მათ შორის პოტენციური პოლიტიკური და ეკონომიკური არასტაბილურობა, სხვა პოლიტიკური რისკები, კერძოდ, ცვლილებები კანონებში და ტარიფებში, აქტივების ნაციონალიზაცია და ვალუტის გაცვლითი კურსის რისკი.

გალტ ენდ თაგარტის ან ჯგუფის რომელიმე წევრის ან მათი დირექტორების, თანამშრომლების, ფილიალების, მრჩეველების ან აგენტების, ან რომელიმე სხვა პირის მიერ არ მომხდარა რაიმე რწმუნების, გარანტიის ან ვალდებულების წარდგენა ან აღება, აშკარად გამოხატულის ან ნაგულისხმევის, და ამ დოკუმენტს არ აქვს პრეტენზია მასში არსებული ინფორმაციის უტყუარობაზე, სისწორეზე და ამოწურავობაზე (და იმაზე, რომ რაიმე ინფორმაცია არ არის გამოტოვებული ამ დოკუმენტში) და არ შეიძლება მასზე დაყრდნობა. ეს დოკუმენტი არ უნდა განხილვებოდეს, როგორც ბაზრების, ინდუსტრიების და/ან კომპანიების სრული აღწერა, რომლებიც მასში არის ნახსენები. ამ დოკუმენტის არცერთი ნაწილი არ წარმოადგენს სამართლებრივ, საინვესტიციო, ბიზნეს ან საგადასახადო რჩევას, წარულის ან მომავლის მიმართ, გალტ ენდ თაგარტის ან ჯგუფის რომელიმე წევრის ან მათი დირექტორების, თანამშრომლების, ფილიალების, მრჩეველების ან აგენტების მხრიდან. დოკუმენტის მიმღებებს მოეთხოვებათ ჩაატარონ მათი საკუთარი დამოუკიდებელი კვლევა და შეფასება ამ დოკუმენტში განხილულ საკითხებთან დაკავშირებით. ნებისმიერი საინვესტიციო გადაწყვეტილება მიღებული უნდა იქნას მხოლოდ ინვესტორის პირადი შეხედულებით. კანონის თანახმად, გალტ ენდ თაგარტი ან ჯგუფის რომელიმე წევრი ან მათი დირექტორები, თანამშრომლები, ფილიალები, მრჩეველები ან აგენტები პასუხისმგებლობას არ იღებენ ნებისმიერ ვალდებულებაზე რაიმე ზიანის ან ზარალის მიმართ, რომელიც შეიძლება წარმოიქმნას, პირდაპირ ან ირიბად, ამ დოკუმენტის ან მისი შინაარსის რაიმე გამოყენების შედეგად, ან რაიმენაირად უკავშირდებოდეს ამ დოკუმენტს, ან რაიმე ქმედების, ან უმოქმედობის შედეგად რომელიმე მხარის მიერ, ამ დოკუმენტის საფუძველზე.

ამ დოკუმენტში არსებული ინფორმაცია ექვემდებარება შემოწმებას, სრულყოფას და ცვლილებას შეტყობინების გარეშე და გალტ ენდ თაგარტს არ აქვს რაიმე ვალდებულება ამ დოკუმენტში არსებული ინფორმაციის განახლების ან აქტუალურობის შენარჩუნების მიმართ. ამ დოკუმენტის მიწოდება არც ერთ შემთხვევაში არ ნიშნავს იმას, რომ არ მომხდარა ინფორმაციის ცვლილება ამ დოკუმენტის თარიღის შემდგომ ან იმ თარიღის შემდგომ, როდესაც ეს დოკუმენტი უკანასკნელად განახლდა, ან რომ ამ დოკუმენტში მოცემული ინფორმაცია უტყუარია რაიმე პერიოდისთვის იმ თარიღის შემდეგ, როდესაც მისი მიწოდება მოხდა, ან, თუ განსხვავებულია, ამ დოკუმენტში მითითებული თარიღის შემდეგ. გალტ ენდ თაგარტის ან ჯგუფის რომელიმე წევრის ან მათი დირექტორების, თანამშრომლების, ფილიალების, მრჩეველების ან აგენტების მიერ არ გაცემულა რაიმე რწმუნება ან გარანტია, აშკარად გამოხატული ან ნაგულისხმევი ამ ინფორმაციის სისწორესთან და ამოწურავობასთან დაკავშირებით.

ამ დოკუმენტში მოწოდებული ინფორმაცია და გამოთქმული მოსაზრებები ემყარება ინფორმაციას, რომელიც ხელმისაწვდომი იყო გამოცემის თარიღისთვის და წარმოადგენს მხოლოდ გალტ ენდ თაგარტის შიდა კვლევის ნაწილს. მოსაზრებები, პროგნოზები და შეფასებები, რომლებიც მოცემულია მასში, მიღებულია მესამე მხარის წყაროებიდან, რომლებიც მიჩნეულია სანდოდ და კეთილსინდისიერად, და შეიძლება შეიცვალოს შეტყობინების გარეშე. მესამე მხარის პუბლიკაციები, კვლევები და გამოკითხვები ზოგადად აჩვენებს, რომ ამ დოკუმენტში მოცემული ინფორმაცია მიღებულია წყაროებიდან, რომლებიც მიჩნეულია სანდოდ, მაგრამ არ არსებობს ამ მონაცემების სისწორის და ამოწურავობის გარანტია. შესაბამისად, არ შეიძლება დაყრდნობა ნებისმიერ იმ მონაცემზე, რომელიც მოცემულია ამ დოკუმენტში. არც გალტ ენდ თაგარტი, არც ჯგუფის რომელიმე წევრი, ან მათი დირექტორები, თანამშრომლები, ფილიალები, მრჩეველები ან აგენტები არ გასცემენ რაიმე რწმუნებას ან გარანტიას, აშკარად გამოხატულს ან ნაგულისხმევის, ამ დოკუმენტის სარგებლობაზე მომავალი საქმიანობის პროგნოზირების საკითხში, ან რომელიმე ფასიანი ქაღალდის ან აქტივის მიმდინარე ან მომავალი ღირებულების შეფასებაზე.

გალტ ენდ თაგარტს და ჯგუფს ნებისმიერ წევრს შეიძლება ჰქონდეს ბიზნესი ან ცდილობდეს ბიზნესი-ურთიერთობის დამყარებას კომპანიებთან, რომლებიც მოცულნი არიან ამ კვლევით. შედეგად, ინვესტირება უნდა იცოდნენ ინტერესთა პოტენციური კონფლიქტის შესახებ, რომელსაც შეუძლია გავლენა მოახდინოს ამ დოკუმენტში არსებული ინფორმაციის ობიექტურობაზე.

ამ დოკუმენტის ან მისი ნებისმიერი ნაწილის უნებართვო კოპირება, გავრცელება, პუბლიკაცია ან განმეორებითი გადაცემა რაიმე მედიით ან რაიმე ფორმით ნებისმიერი მიზნისთვის მკაცრად აკრძალულია.

ამ დოკუმენტის მიმღები პირები პასუხისმგებელნი არიან ვირუსების და სხვა დესტრუქციული მოვლენებისგან დაცვაზე. ელექტრონული გადაცემის მიღება ხდება მიმღები პირის საკუთარი რისკის ხარჯზე და წარმოადგენს მის პასუხისმგებლობას, მიიღოს ზომები, რომ ვირუსებისგან და სხვა დესტრუქციული მოვლენებისგან უზრუნველყოს დაცვა.

გალტ ენდ თაგარტი
მისამართი: პუშკინის ქუჩა 3ა, თბილისი, 0105, საქართველო
ტელ: + (995) 32 2401 111
ელ. ფოსტა: researcht@gt.ge