



## ეკონომიკა

**საგარეო ვაჭრობა:** საქსტატის მონაცემებით, 2021 წლის ნოემბერში ექსპორტის წლიური ზრდის ტემპი 42.9%-მდე დაჩქარდა და თვის ჭრილში რეკორდული მაჩვენებელი 430.4 მლნ აშშ დოლარი შეადგინა. ამასთან, ექსპორტი ასევე მნიშვნელოვნად, 23.8%-ით არის გაზრდილი 2019 წლის ნოემბრის დონესთან შედარებით. ნოემბერში, იმპორტიც წლიურად, ასევე მაღალი ტემპით, 39.6%-ით გაიზარდა რეკორდულ 1.0 მლრდ აშშ დოლარამდე (+23.1% 2019 წლის ნოემბერთან შედარებით). შედეგად, სავაჭრო დეფიციტის წლიური ზრდა 37.3%-მდე დაჩქარდა ნოემბერში, წინა თვის 19.8%-იანი ზრდის შემდეგ.

2021 წლის ნოემბერში სპილენძი (+60.4% წ/წ), მანქანები (+51.5% წ/წ), ფეროშენადნობები (+10.6% წ/წ), ღვინო (+18.3% წ/წ) და სასუქები (+610.7% წ/წ) იყო ტოპ 5 ექსპორტირებული საქონელი. ამასთან, ექსპორტის 24.2% ევროკავშირზე მოდიოდა (+37.0% წ/წ), 48.9% დსთ-ზე (+55.4% წ/წ) და 26.9% სხვა ქვეყნებზე (+29.0% წ/წ).

2021 წლის ნოემბერში ტოპ 5 იმპორტი იყო სპილენძი (+33.2% წ/წ), ნავთობი (+122.8% წ/წ), მანქანები (+67.0% წ/წ), გაზი (+53.9% წ/წ) და მედიკამენტები (+28.0% წ/წ).

ჯამურად, 2021 წლის პირველ 11 თვეში, სავაჭრო ბალანსი წლიურად 22.9%-ით გაუარესდა და 5.2 მლრდ აშშ დოლარი შეადგინა, რადგან ექსპორტი 26.7%-ით გაიზარდა 3.8 მლრდ აშშ დოლარამდე (+12.4% 2019 წლის პირველ 11 თვესთან შედარებით), ხოლო იმპორტი 24.5%-ით გაიზარდა 9.0 მლრდ აშშ დოლარამდე (+5.3% 2019 წლის პირველ 11 თვესთან შედარებით).

**ეკონომიკური ზრდა.** საქართველოს რეალური მშპ-ის ზრდის ტემპმა 9.1% შეადგინა 2021 წლის მე-3 კვარტალში, რაც 0.1პპ-ით აღემატება საქსტატის წინასწარი შეფასების მაჩვენებელს. მე-3 კვარტალში, ზრდაში მნიშვნელოვანი წვლილი შეიტანა შემდეგმა დარგებმა: ვაჭრობა (+12.3% წ/წ), გართობა და დასვენება (+48.1% წ/წ), ელექტროენერჯისა და გაზის მიწოდება (+78.8% წ/წ), ფინანსური და სადაზღვევო საქმიანობა (+20.3% წ/წ), განთავსების საშუალებებით უზრუნველყოფა (+49.8% წ/წ), ტრანსპორტი (+29.0% წ/წ), ჯანდაცვა (23.8% წ/წ), უძრავი ქონება (+6.6% წ/წ) და დამამუშავებელი მრეწველობა (+7.3% წ/წ). ამასთან, კლება დაფიქსირდა მშენებლობის (-29.7% წ/წ), განათლების (-7.8% წ/წ), სახელმწიფო მმართველობის (-3.9% წ/წ) და სოფლის მეურნეობის (-2.9% წ/წ) დარგებში. ჯამურად, 2021 წლის პირველ 10 თვეში, საქართველოს ეკონომიკა წლიურად 10.5%-ით გაიზარდა (+3.7% 2019 წლის პირველ 10 თვესთან შედარებით).

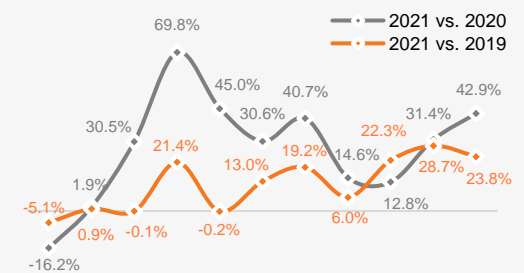
**მწარმოებელთა ფასების ინდექსი:** საქსტატის მონაცემებით, 2021 წლის ნოემბერში მწარმოებელთა ფასების ინდექსი წლიურად 17.2%-ით გაიზარდა, წინა თვის 17.7%-იანი ზრდის შემდეგ. ინდექსის ფორმირებაზე ძირითადი ზეგავლენა იქონია ფასების ცვლილებამ შემდეგ სექციებში: დამამუშავებელი მრეწველობა (+20.7%) და ელექტროენერჯია, აირი და კონდიციონირებული ჰაერი (+7.0%).

### ეკონომიკური ინდიკატორები

	2019	2020
რეალური მშპ-ს ზრდა	5.0%	-6.8%
მშპ ერთ სულზე (ppp)	15,613	14,918
მშპ ერთ სულზე (აშშ \$)	4,696	4,256
მოსახლეობა (მლნ)	3.7	3.7
ინფლაცია, პერიოდის ბოლო	7.0%	2.4%
საერთ. რეზერვები (მლრდ აშშ \$)	3.5	3.9
მიმდ. ანგარ. დეფიციტი (მშპ-ს %)	5.5%	12.4%
ფისკალური დეფიციტი (მშპ-ს %)	2.1%	9.3%
სახელმწიფო ვალი (მშპ-ს %)	40.4%	60.2%
Fitch/S&P/Moody's*	BB/BB/Ba2	

წყარო: ოფიციალური მონაცემები, სარეიტინგო სააგენტოები  
\*უახლესი საკრედიტო რეიტინგები

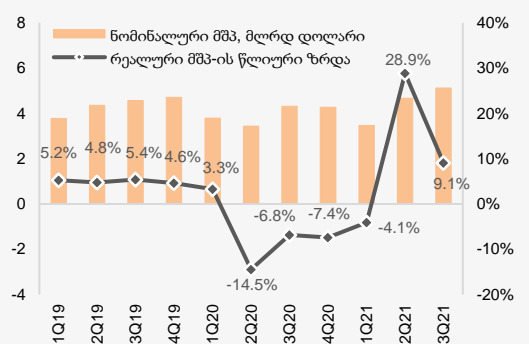
### ექსპორტის ზრდის ტემპი, წლიური და 2019 წელთან შედარებით



იან თებ მარ აპრ მაი ივნ ივლ აგვ სექ ოქტ ნოე

წყარო: საქსტატი

### რეალური მშპ-ის ზრდა



წყარო: საქსტატი



# ფულადი ბაზარი

გასულ კვირას სახაზინო ფასიანი ქაღალდების აუქციონი არ გამართულა.

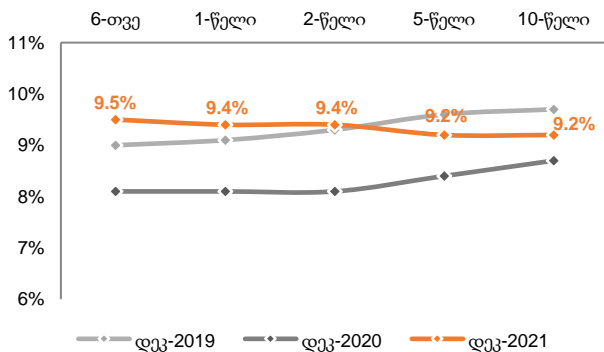
უახლოესი აუქციონი დაგეგმილია 2021 წლის 28 დეკემბერს, სადაც 5-წლიანი 85 მლნ ლარის ნომინალური ღირებულების ბენჩმარკ ობლიგაციები გაიყიდება.

სახაზინო ფასიანი ქაღალდები, 2021 წელი

ვალიანობა	გამომშვებ დასაწყისიდან მლნ ლარი	დარჩენილი გამომშვებ მლნ ლარი	დარჩენილი ვალდებულება*
6-თვე	165	0	100
1-წელი	195	0	215
2-წელი	290	0	1,080
5-წელი	514	85	2,624
10-წელი	94	0	1,331
<b>სულ</b>	<b>1,258</b>	<b>85</b>	<b>5,350</b>

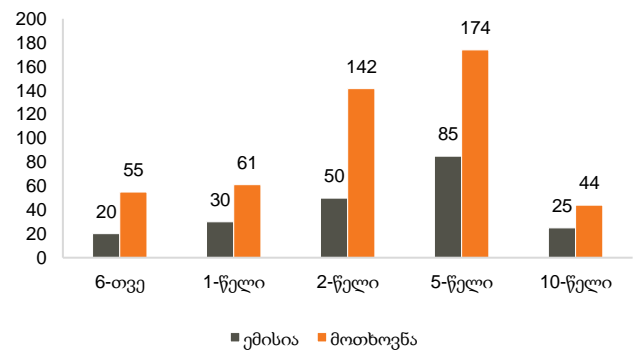
წყარო: ფინანსთა სამინისტრო  
შენიშვნა: \* 2021 წლის 30 ნოემბრის მდგომარეობით

სახაზინო ფასიანი ქაღალდების შემოსავლიანობის მრუდი



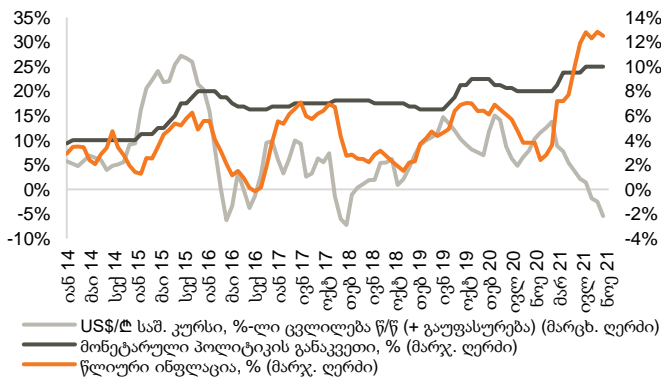
წყარო: სეზ

განხორციელებული ემისია და მოთხოვნა სახაზინო ფასიანი ქაღალდების ბოლო აუქციონებზე, მლნ ლარი



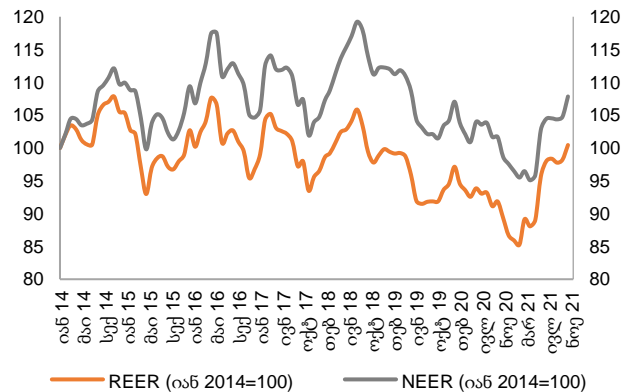
წყარო: სეზ

მონეტარული პოლიტიკის განაკვეთი, წლიური ინფლაცია და ლარის გაცვლითი კურსი



წყარო: სეზ, საქსტატი

ნომინალური და რეალური ეფექტური გაცვლითი კურსები



წყარო: სეზ  
შენიშვნა: ინდექსის ზრდა/კლება ნიშნავს გაცვლითი კურსის გამყარებას/გაუფასურებას



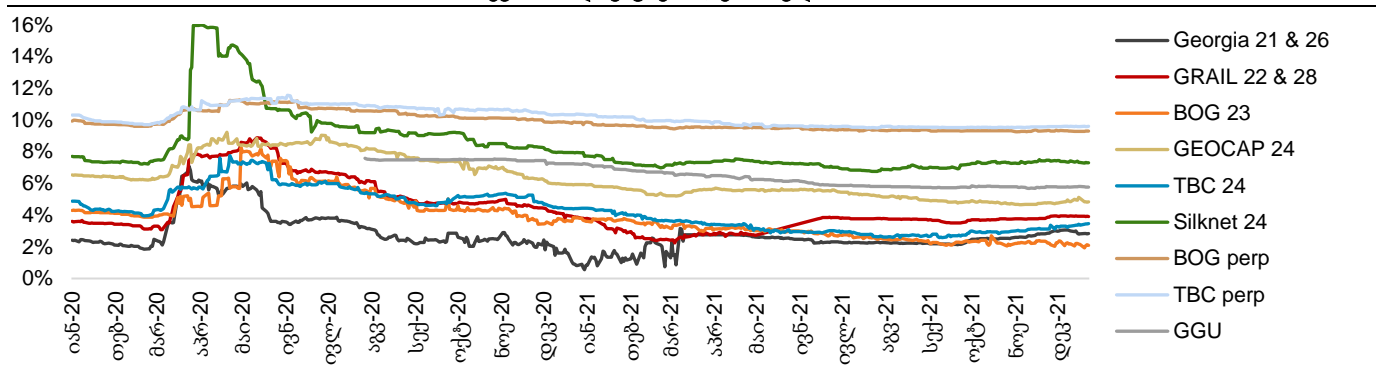
## ობლიგაციები

**კორპორატიული ვერობლიგაციები:** საქართველოს ბანკის ჯგუფის ვერობლიგაცია (GEBGG) დაიხურა 2.09%-იანი შემოსავლიანობით, ფასით 106.04 (+0.03% წინა კვირასთან შედარებით). საქართველოს კაპიტალის ვერობლიგაციებით (GEOCAP) ვაჭრობა დაიხურა ფასით 102.66 (+0.47% წინა კვირასთან შედარებით), 4.83%-იანი შემოსავლიანობით.

საქართველოს რკინიგზის ვერობლიგაცია (GRAIL) ივაჭრებოდა 100.48 ფასად (+0.04% წინა კვირასთან შედარებით), 3.92%-იანი შემოსავლიანობით.

საქართველოს სუვერენული ვერობლიგაცია (GEORG) დაიხურა ფასით 99.62 (-0.07% წინა კვირასთან შედარებით), 2.84%-იანი შემოსავლიანობით.

ვერობლიგაციები (შემოსავლიანობა)



წყარო: Bloomberg

### ქართული ობლიგაციების ძირითადი მონაცემები

გამომწვები	ვალუტა	მოცულობა, მლნ აშშ \$	კუპონი	დაფარვის თარიღი	რეიტინგები (Fitch/S&P/Moody/Scope)	საშუალო ფასი	საშუალო პროცენტი, %	Z-spread, bps
GEORG 04/26	USD	500	2.750%	Apr-26	BB/BB/Ba2	99.62	2.84	177.43
GRAIL 06/28	USD	500	4.000%	Jun-28	BB-/B+/-	100.48	3.92	274.63
GEBGG 07/23	USD	350	6.000%	Jul-23	BB-/Ba2	106.04	2.09	150.25
GEBGG 11 1/8 PERP	USD	100	11.125%	n/a	B-/B-	110.74	9.29	557.75
GEOCAP 03/24	USD	300	6.125%	Mar-24	-/B/B2	102.66	4.83	405.85
SILKNET 04/24	USD	200	11.000%	Apr-24	B-/B1	107.59	7.29	266.04
TBC 06/24	USD	300	5.750%	Jun-24	BB-/Ba2	105.36	3.47	263.28
TBC PERP	USD	125	10.775%	n/a	B-/B-	109.69	9.60	597.96
GGU 07/25	USD	250	7.750%	Jul-25	B+/B/-	106.37	5.76	308.07

### ადგილობრივი ობლიგაციები

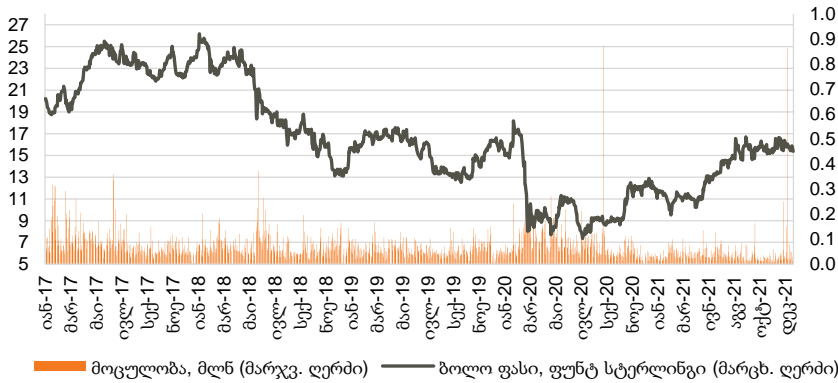
KTW 12/22	USD	10	9.00%	Dec-22	-/-/-	n/a	n/a	n/a
Nikora Trade	GEL	35	13.50%	Nov-24	-/-/-	n/a	n/a	n/a
M2RE 10/22	USD	35	7.50%	Oct-22	-/-/-	100.43	7.20	n/a
GLC 08/22	USD	10	7.50%	Aug-22	-/-/-	n/a	n/a	n/a
GLC 07/23	USD	12	5.75%	Jul-23	-/-/-	n/a	n/a	n/a
GLC 07/23	EUR	3	4.75%	Jul-23	-/-/-	n/a	n/a	n/a
SILKNET 04/24	GEL	34	12.50%	Apr-24	B+/-/B1/-	n/a	n/a	n/a
Geo. Beer Company	GEL	25	13.00%	Dec-23	-/-/BB-	n/a	n/a	n/a
Tegeta 04/22	GEL	30	10.75%	Apr-22	-/-/BB-	n/a	n/a	n/a
EVEX 11/24	GEL	50	12.10%	Nov-24	-/-/BB	n/a	n/a	n/a

წყარო: Bloomberg



## აქციები

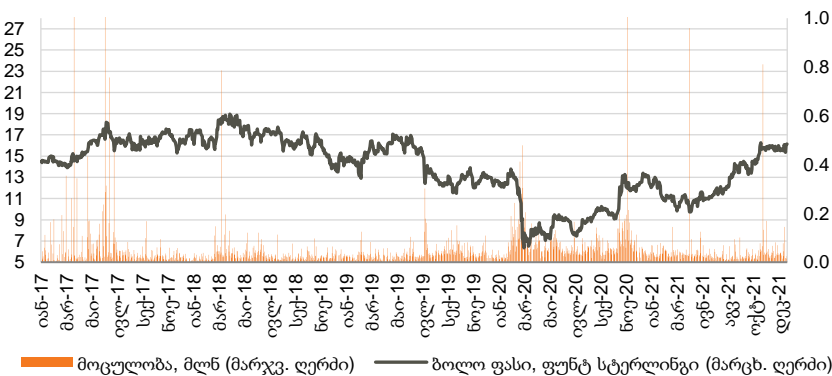
### საქართველოს ბანკის ჯგუფი (BGEO LN)



წყარო: Bloomberg

საქართველოს ბანკის ჯგუფის (BGEO LN) აქციები დაიხურა 15.38 ბრიტანულ ფუნტ სტერლინგში (GBP), -0.26% წინა კვირასთან შედარებით და -4.83% გასულ თვესთან შედარებით. ვაჭრობის მოცულობამ 127 ათას აქციაზე მეტი შეადგინა, GBP 14.98 - 15.96 დიაპაზონში. ბოლო 4 კვირის განმავლობაში, საშუალო დღიური ვაჭრობის მოცულობამ 90 ათასი აქცია შეადგინა.

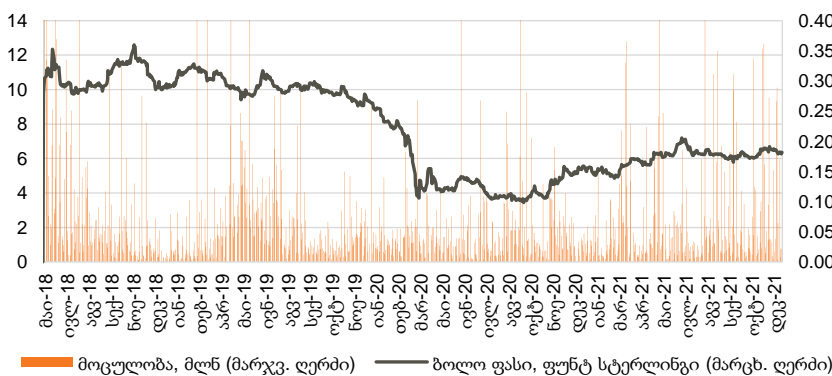
### თიბისი ბანკის ჯგუფი (TBCG LN)



წყარო: Bloomberg

თიბისი ბანკის ჯგუფის (TBCG LN) აქციები დაიხურა 16.14 ბრიტანულ ფუნტ სტერლინგში (GBP), +0.37% წინა კვირასთან შედარებით და +4.13% გასულ თვესთან შედარებით. ვაჭრობის მოცულობამ 75 ათას აქციაზე მეტი შეადგინა, GBP 15.32 - 16.30 დიაპაზონში. ბოლო 4 კვირის განმავლობაში, საშუალო დღიური ვაჭრობის მოცულობამ 38 ათასი აქცია შეადგინა.

### საქართველოს კაპიტალი (CGEO LN)



წყარო: Bloomberg

Georgia Capital-ის (CGEO LN) აქციები დაიხურა 6.35 ბრიტანულ ფუნტ სტერლინგში (GBP), +1.44% წინა კვირასთან შედარებით და -3.50% გასულ თვესთან შედარებით. ვაჭრობის მოცულობამ 242 ათას აქციაზე მეტი შეადგინა, GBP 6.26 - 6.42 დიაპაზონში. ბოლო 4 კვირის განმავლობაში, საშუალო დღიური ვაჭრობის მოცულობამ 80 ათასი აქცია შეადგინა.



## აქციები

### აღმოსავლეთ ევროპის ბანკები

	ტიკერი	ვალუტა	აქციის ფასი	კაპიტალიზ. მლნ	ნ თვე, ცვლ.	წ/წ ცვლ.	წლის დას. ცვლ.	P/E		P/B	
								2021F	2022F	2021F	2022F
Bank of Georgia	BGEO	GBP	15.38	756	15.6%	27.1%	26.1%	4.49x	4.74x	1.01x	0.93x
TBC	TBC	GBP	16.14	890	44.6%	31.9%	29.1%	5.26x	5.06x	1.05x	0.91x
Halyk Bank	HSBK	US\$	15.90	85,781	-7.6%	8.7%	9.5%	5.21x	5.05x	1.08x	0.98x
Sberbank	SBER	USD	16.68	4,901	5.3%	45.0%	43.2%	4.81x	4.61x	1.23x	1.11x
VTB Bank	VTBR	US\$	1.25	8,113	-6.1%	27.6%	31.2%	2.31x	2.37x	0.37x	0.34x
Akbank	AKBNK	TRY	7.62	39,624	41.4%	16.3%	10.0%	3.97x	3.17x	0.52x	0.46x
Garanti	GARAN	TRY	11.69	49,098	40.2%	17.6%	12.7%	3.81x	3.23x	0.63x	0.54x
Isbank	ISCTR	TRY	7.75	34,875	46.2%	16.0%	10.7%	3.49x	2.61x	0.44x	0.38x
PKO	PKO	PLN	43.80	54,750	6.2%	52.5%	52.5%	11.51x	10.25x	1.29x	1.19x
PEKAO	PEO	PLN	119.30	31,313	16.1%	95.3%	95.3%	14.94x	11.81x	1.21x	1.14x
Millennium	MIL	PLN	7.88	9,559	51.2%	148.6%	141.0%	10.15x	11.41x	1.24x	1.13x
Mbank	MBK	PLN	405.20	17,168	17.0%	127.8%	126.1%	14.74x	12.35x	1.03x	0.95x
BRD	BRD	RON	16.82	11,722	-0.2%	14.4%	13.2%	10.41x	9.67x	1.23x	1.24x
Banca Transilvania	TLV	RON	2.54	16,031	1.4%	23.1%	24.2%	8.62x	8.43x	1.48x	1.37x
OTP	OTPD	USD	22.00	12,320	0.0%	-3.5%	-3.5%	8.23x	7.49x	0.68x	0.59x
Komercni	KOMB	CZK	921.00	175,035	19.8%	45.0%	40.2%	14.52x	13.21x	1.42x	1.44x
<b>საშუალო</b>								<b>7.90x</b>	<b>7.22x</b>	<b>1.00x</b>	<b>0.92x</b>
<b>მედიანა</b>								<b>6.74x</b>	<b>6.28x</b>	<b>1.06x</b>	<b>0.96x</b>

წყარო: Bloomberg, S&P Capital IQ

### ინვესტიციების მართვის შესადარი კომპანიები

	ტიკერი	ვალუტა	აქციის ფასი	კაპიტალიზ. მლნ	ნ თვე, ცვლ.	წ/წ ცვლ.	წლის დას. ცვლ.	P/E		P/B	
								2021F	2022F	2021F	2022F
Georgia Capital	CGEO	GBP	6.35	302	-6.9%	23.8%	17.6%	na	na	na	na
Tinc Comm	TINC	EUR	13.36	486	6.0%	4.4%	3.2%	na	na	na	na
Sabancı Holding	SAHOL	TRY	13.20	26,933	41.9%	24.8%	15.2%	4.28x	3.37x	0.57x	0.47x
Deutsche Beteiligungs	DBAN	EUR	38.70	728	14.0%	21.1%	24.2%	3.96x	10.25x	1.04x	1.03x
Eurazeo	RF	EUR	74.95	5,938	2.3%	33.8%	35.0%	8.78x	9.84x	0.98x	0.89x
Carlyle Group	CG	USD	55.49	19,669	19.9%	76.9%	76.5%	13.56x	13.68x	5.65x	5.05x
<b>საშუალო</b>								<b>7.64x</b>	<b>9.29x</b>	<b>2.06x</b>	<b>1.86x</b>
<b>მედიანა</b>								<b>6.53x</b>	<b>10.05x</b>	<b>1.01x</b>	<b>0.96x</b>

წყარო: Bloomberg, S&P Capital IQ



# მნიშვნელოვანი შეტყობინება

ეს დოკუმენტი არის სს "გალტ ენდ თაგარტი" ("Galt & Taggart"), რომელიც არის სს საქართველოს ბანკის ჯგუფის ("ჯგუფი") წევრი, საკუთრება და მომზადებულია Galt & Taggart-ის მიერ, მხოლოდ საინფორმაციო მიზნებისთვის და მასში ნახსენები კომპანიებისგან დამოუკიდებლად. ეს დოკუმენტი არ წარმოადგენს რაიმეს ნაწილს და არ უნდა იქნას განხილული, როგორც შეთავაზება ან კლიენტების მოზიდვა ან მოწვევა რაიმე აქტივების ყიდვისთვის ან გაყიდვისთვის, ან გამოყენებისთვის და ამ დოკუმენტის არცერთი ნაწილი არ ქმნის საფუძველს კონტრაქტისთვის ან ვალდებულებისთვის და არ შეიძლება განხილული იყოს, როგორც რეკომენდაცია რაიმე მსგავსი ქმედებისთვის.

გალტ ენდ თაგარტი უფლებამოსილია აწარმოოს პროფესიონალური აქტივობა საქართველოს ბაზარზე. ამ დოკუმენტის ცირკულირება გარკვეული იურისდიქციების ფარგლებში შეიძლება აკრძალული იყოს კანონით. პირებს, რომელთა მფლობელობაშიც ეს დოკუმენტი აღმოჩნდება, გალტ ენდ თაგარტისგან მოთხოვრებათ დაიცვან ყველა ის შეზღუდვა, რომელიც მოქმედებს მათ მიმართ. ეს დოკუმენტი არ არის განზრახული გავრცელებისთვის, პირდაპირ ან ირიბად, ან გამოყენებისთვის ნებისმიერი პირის ან ორგანიზაციის მიერ, რომელიც არის რაიმე ადგილის, სახელმწიფოს ან სხვა რაიმე იურისდიქციის მკვიდრი ან მოქალაქე, სადაც ამგვარი გავრცელება, პუბლიკაცია, ხელმისაწვდომობა ან გამოყენება კანონის ან რეგულაციის საწინააღმდეგო იქნებოდა ან რომელიც მოითხოვდა რეგისტრაციას ან ლიცენზირებას ამგვარი იურისდიქციის ფარგლებში.

ინვესტიციები (ან მოკლევადიანი გარიგებები) განვითარებად ბაზრებზე დაკავშირებულია მნიშვნელოვან რისკთან და მერყეობასთან და შეიძლება არ იყოს ყველასთვის შესაფერისი. ამ დოკუმენტის მიმღებმა პირებმა უნდა მიიღონ საკუთარი საინვესტიციო გადაწყვეტილებები, რომლებიც მათ მიაჩნიათ სწორად, მათ საკუთარ ამოცანებსა და ფინანსურ მდგომარეობაზე დაყრდნობით. ამ პროცესში ამგვარი მიმღები პირები დარწმუნებული უნდა იყვნენ თავიანთ ქმედებებში, როცა ახორციელებენ რისკების შეფასებას, რომლებიც დამახასიათებელია განვითარებად ბაზრებზე ინვესტირებისთვის, მათ შორის პოტენციური პოლიტიკური და ეკონომიკური არასტაბილურობა, სხვა პოლიტიკური რისკები, კერძოდ, ცვლილებები კანონებში და ტარიფებში, აქტივების ნაციონალიზაცია და ვალუტის გაცვლითი კურსის რისკი.

გალტ ენდ თაგარტის ან ჯგუფის რომელიმე წევრის ან მათი დირექტორების, თანამშრომლების, ფილიალების, მრჩეველების ან აგენტების, ან რომელიმე სხვა პირის მიერ არ მომხდარა რაიმე რწმუნების, გარანტიის ან ვალდებულების წარდგენა ან აღება, აშკარად გამოხატულის ან ნაგულისხმევის, და ამ დოკუმენტს არ აქვს პრეტენზია მასში არსებული ინფორმაციის უტყუარობაზე, სისწორეზე და ამოწურავობაზე (და იმაზე, რომ რაიმე ინფორმაცია არ არის გამოტოვებული ამ დოკუმენტთან) და არ შეიძლება მასზე დაყრდნობა. ეს დოკუმენტი არ უნდა განხილვოდეს, როგორც ბაზრების, ინდუსტრიების და/ან კომპანიების სრული აღწერა, რომლებიც მასში არის ნახსენები. ამ დოკუმენტის არცერთი ნაწილი არ წარმოადგენს სამართლებრივ, საინვესტიციო, ბიზნეს ან საგადასახადო რჩევას, წარულის ან მომავლის მიმართ, გალტ ენდ თაგარტის ან ჯგუფის რომელიმე წევრის ან მათი დირექტორების, თანამშრომლების, ფილიალების, მრჩეველების ან აგენტების მხრიდან. დოკუმენტის მიმღებებს მოეთხოვებათ ჩაატარონ მათი საკუთარი დამოუკიდებელი კვლევა და შეფასება ამ დოკუმენტში განხილულ საკითხებთან დაკავშირებით. ნებისმიერი საინვესტიციო გადაწყვეტილება მიღებული უნდა იქნას მხოლოდ ინვესტორის პირადი შეხედულებით. კანონის თანახმად, გალტ ენდ თაგარტი ან ჯგუფის რომელიმე წევრი ან მათი დირექტორები, თანამშრომლები, ფილიალები, მრჩეველები ან აგენტები პასუხისმგებლობას არ იღებენ ნებისმიერ ვალდებულებაზე რაიმე ზიანის ან ზარალის მიმართ, რომელიც შეიძლება წარმოიქმნას, პირდაპირ ან ირიბად, ამ დოკუმენტის ან მისი შინაარსის რაიმე გამოყენების შედეგად, ან რაიმენაირად უკავშირდებოდეს ამ დოკუმენტს, ან რაიმე ქმედების, ან უმოქმედობის შედეგად რომელიმე მხარის მიერ, ამ დოკუმენტის საფუძველზე.

ამ დოკუმენტში არსებული ინფორმაცია ექვემდებარება შემოწმებას, სრულყოფას და ცვლილებას შეტყობინების გარეშე და გალტ ენდ თაგარტს არ აქვს რაიმე ვალდებულება ამ დოკუმენტში არსებული ინფორმაციის განახლების ან აქტუალურობის შენარჩუნების მიმართ. ამ დოკუმენტის მიწოდება არც ერთ შემთხვევაში არ ნიშნავს იმას, რომ არ მომხდარა ინფორმაციის ცვლილება ამ დოკუმენტის თარიღის შემდგომ ან იმ თარიღის შემდგომ, როდესაც ეს დოკუმენტი უკანასკნელად განახლდა, ან რომ ამ დოკუმენტში მოცემული ინფორმაცია უტყუარია რაიმე პერიოდისთვის იმ თარიღის შემდეგ, როდესაც მისი მიწოდება მოხდა, ან, თუ განსხვავებულია, ამ დოკუმენტში მითითებული თარიღის შემდეგ. გალტ ენდ თაგარტის ან ჯგუფის რომელიმე წევრის ან მათი დირექტორების, თანამშრომლების, ფილიალების, მრჩეველების ან აგენტების მიერ არ გაცემულა რაიმე რწმუნება ან გარანტია, აშკარად გამოხატული ან ნაგულისხმევი ამ ინფორმაციის სისწორესთან და ამომწურავობასთან დაკავშირებით.

ამ დოკუმენტში მოწოდებული ინფორმაცია და გამოთქმული მოსაზრებები ემყარება ინფორმაციას, რომელიც ხელმისაწვდომი იყო გამოცემის თარიღისთვის და წარმოადგენს მხოლოდ გალტ ენდ თაგარტის შიდა კვლევის ნაწილს. მოსაზრებები, პროგნოზები და შეფასებები, რომლებიც მოცემულია მასში, მიღებულია მესამე მხარის წყაროებიდან, რომლებიც მიჩნეულია სანდოდ და კეთილსინდისიერად, და შეიძლება შეიცვალოს შეტყობინების გარეშე. მესამე მხარის პუბლიკაციები, კვლევები და გამოკითხვები ზოგადად აჩვენებს, რომ ამ დოკუმენტში მოცემული ინფორმაცია მიღებულია წყაროებიდან, რომლებიც მიჩნეულია სანდოდ, მაგრამ არ არსებობს ამ მონაცემების სისწორის და ამომწურავობის გარანტია. შესაბამისად, არ შეიძლება დაყრდნობა ნებისმიერ იმ მონაცემზე, რომელიც მოცემულია ამ დოკუმენტში. არც გალტ ენდ თაგარტი, არც ჯგუფის რომელიმე წევრი, ან მათი დირექტორები, თანამშრომლები, ფილიალები, მრჩეველები ან აგენტები არ გასცემენ რაიმე რწმუნებას ან გარანტიას, აშკარად გამოხატულს ან ნაგულისხმევის, ამ დოკუმენტის სარგებლობისთვის მომავალი საქმიანობის პროგნოზირების საკითხში, ან რომელიმე ფასიანი ქაღალდის ან აქტივის მიმდინარე ან მომავალი ღირებულების შეფასებაში.

გალტ ენდ თაგარტს და ჯგუფის ნებისმიერ წევრს შეიძლება ჰქონდეს ბიზნესი ან ცდილობდეს ბიზნესი-ურთიერთობის დამყარებას კომპანიებთან, რომლებიც მოცულნი არიან ამ კვლევაში. შედეგად, ინვესტირება უნდა იცოდნენ ინტერესთა პოტენციური კონფლიქტის შესახებ, რომელსაც შეუძლია გავლენა მოახდინოს ამ დოკუმენტში არსებული ინფორმაციის ობიექტურობაზე.

ამ დოკუმენტის ან მისი ნებისმიერი ნაწილის უნებართვო კოპირება, გავრცელება, პუბლიკაცია ან განმეორებითი გადაცემა რაიმე მედიით ან რაიმე ფორმით ნებისმიერი მიზნისთვის მკაცრად აკრძალულია.

ამ დოკუმენტის მიმღები პირები პასუხისმგებელნი არიან ვირუსების და სხვა დესტრუქციული მოვლენებისგან დაცვაზე. ელექტრონული გადაცემის მიღება ხდება მიმღები პირის საკუთარი რისკის ხარჯზე და წარმოადგენს მის პასუხისმგებლობას, მიიღოს ზომები, რომ ვირუსებისგან და სხვა დესტრუქციული მოვლენებისგან უზრუნველყოს დაცვა.

**გალტ ენდ თაგარტი**  
მისამართი: პუშკინის ქუჩა 3ა, თბილისი, 0105, საქართველო  
ტელ: + (995) 32 2401 111  
ელ. ფოსტა: researcht@gt.ge